



Alkalität-m T

M30

5 - 200 mg/L CaCO<sub>3</sub>

tA

Säure / Indikator

## Instrumentspezifische Informationen

Der Test kann auf den folgenden Geräten durchgeführt werden. Zusätzlich sind die benötigte Küvette und der Absorptionsbereich der Photometer angegeben.

Geräte	Küvette	$\lambda$	Messbereich
MD 100, MD 110, MD 200, MD 600, MD 610, MD 640, MultiDirect, PM 600, PM 620, PM 630	ø 24 mm	610 nm	5 - 200 mg/L CaCO <sub>3</sub>
SpectroDirect, XD 7000, XD 7500	ø 24 mm	615 nm	5 - 200 mg/L CaCO <sub>3</sub>

## Material

Benötigtes Material (zum Teil optional):

Reagenzien	Form/Menge	Bestell-Nr.
Alka-M-Photometer	Tablette / 100	513210BT
Alka-M-Photometer	Tablette / 250	513211BT

## Anwendungsbereich

- Trinkwasseraufbereitung
- Abwasserbehandlung
- Rohwasserbehandlung
- Beckenwasserkontrolle

## Anmerkungen

1. Die Begriffe Alkalität-m, m-Wert, Gesamtalkalität und Säurekapazität  $K_{s4,3}$  sind identisch.
2. Die exakte Einhaltung des Probevolumens von 10 ml ist für die Genauigkeit des Analyseergebnisses entscheidend.





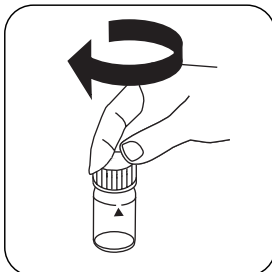
## Durchführung der Bestimmung Alkalität, total= Alkalität-m= m-Wert mit Tablette

Die Methode im Gerät auswählen.

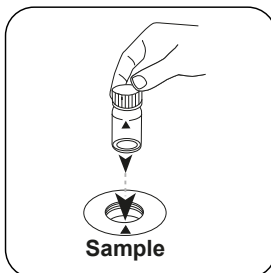
Für diese Methode muss bei folgenden Geräten nicht jedes mal eine ZERO-Messung durchgeführt werden: XD 7000, XD 7500



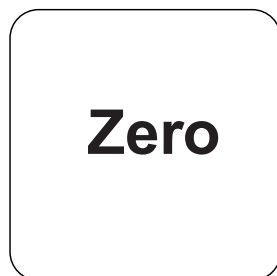
24-mm-Küvette mit **10 mL Probe** füllen.



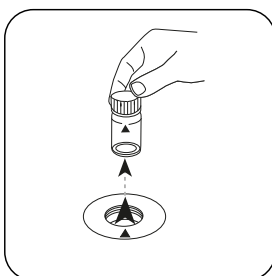
Küvette(n) verschließen.



Die **Probeküvette** in den Messschacht stellen. Positionierung beachten.

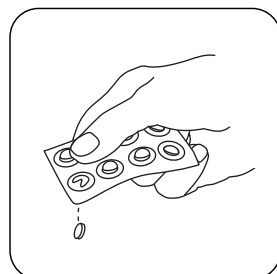


Taste **ZERO** drücken.

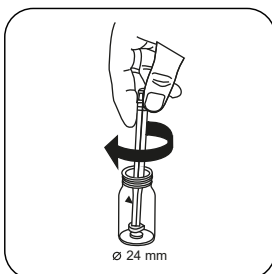


Küvette aus dem Messschacht nehmen.

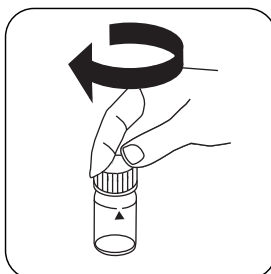
Bei Geräten, die **keine ZERO-Messung** erfordern, **hier beginnen**.



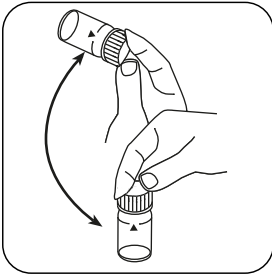
Eine **ALKA-M-PHOTOMETER** Tablette zugeben.



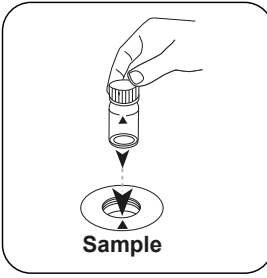
Tablette(n) unter leichter Drehung zerdrücken.



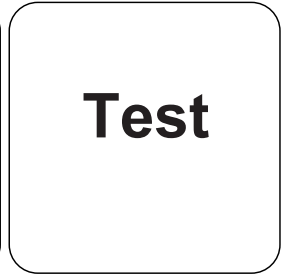
Küvette(n) verschließen.



Tablette(n) durch Umschwenken lösen.



Die **Probenküvette** in den Messschacht stellen. Positionierung beachten.



Taste **TEST** (XD: **START**) drücken.

In der Anzeige erscheint das Ergebnis als Alkalität-m.



## Auswertung

Die folgende Tabelle gibt an wie die ausgegebenen Werte in andere Zitierformen umgewandelt werden können.

Einheit	Zitierform	Umrechnungsfaktor
mg/l	CaCO <sub>3</sub>	1
	°dH	0.056
	°eH	0.07
	°fH	0.1
	°aH	0.058
	K <sub>S4.3</sub>	0.02

## Chemische Methode

Säure / Indikator

## Appendix

### Kalibrierfunktion für Photometer von Fremdherstellern

$$\text{Conc.} = a + b \cdot \text{Abs} + c \cdot \text{Abs}^2 + d \cdot \text{Abs}^3 + e \cdot \text{Abs}^4 + f \cdot \text{Abs}^5$$

	∅ 24 mm	□ 10 mm
a	$-2.46587 \cdot 10^{-1}$	$-2.46587 \cdot 10^{-1}$
b	$2.67915 \cdot 10^{-2}$	$5.76017 \cdot 10^{-2}$
c	$-1.48158 \cdot 10^{-2}$	$-6.84858 \cdot 10^{-2}$
d	$5.11097 \cdot 10^{-1}$	$5.07947 \cdot 10^{-2}$
e		
f		

Abgeleitet von

EN ISO 9963-1