**Chlorid L (B)****M92****0,5 - 20 mg/L Cl<sup>-</sup>****CL-****Quecksilberthiocyanat / Eisennitrat**

## Instrumentenspezifische Informationen

Der Test kann auf den folgenden Geräten durchgeführt werden. Zusätzlich sind die benötigte Küvette und der Absorptionsbereich der Photometer angegeben.

Geräte	Küvette	$\lambda$	Messbereich
MD 100, MD 110, MD 600, MD 610, MD 640, XD 7000, XD 7500	ø 24 mm	430 nm	0,5 - 20 mg/L Cl <sup>-</sup>

## Material

Benötigtes Material (zum Teil optional):

Reagenzien	Form/Menge	Bestell-Nr.
Chloride Reagent Set	1 St.	56R018490

## Anwendungsbereich

- Abwasserbehandlung
- Kühlwasser
- Trinkwasseraufbereitung
- Rohwasserbehandlung
- Galvanisierung





## Durchführung der Bestimmung Chlorid mit Flüssigreagenz

Die Methode im Gerät auswählen.

Für diese Methode muss bei folgenden Geräten nicht jedes mal eine ZERO-Messung durchgeführt werden: XD 7000, XD 7500



24-mm-Küvette mit **10 mL Probe** füllen.



Küvette(n) verschließen.



Die **Probeküvette** in den Messschacht stellen. Positionierung beachten.

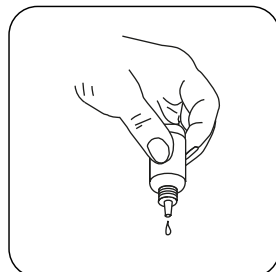


Taste **ZERO** drücken.

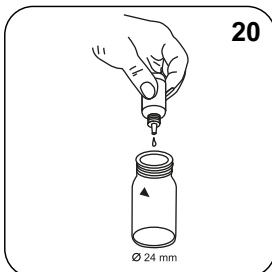


Küvette aus dem Messschacht nehmen.

Bei Geräten, die **keine ZERO-Messung** erfordern, **hier beginnen**.



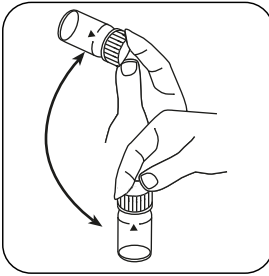
Die Tropfflaschen senkrecht halten und durch langsames Drücken gleich große Tropfen zugeben.



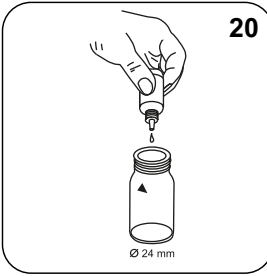
**20 Tropfen KS251 (Chlorid Reagenz A)** zugeben.



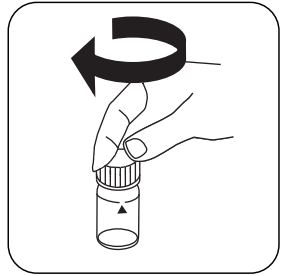
Küvette(n) verschließen.



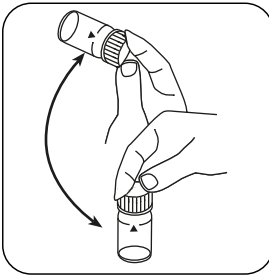
Inhalt durch Umschwenken mischen.



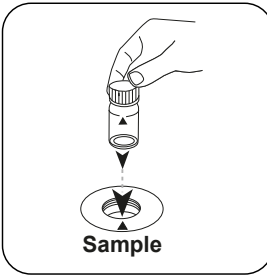
**20 Tropfen KS253 (Chloride Reagenz B)** zugeben.



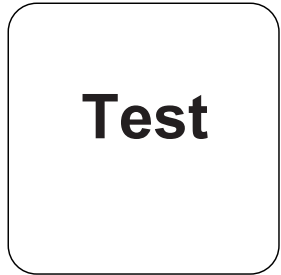
Küvette(n) verschließen.



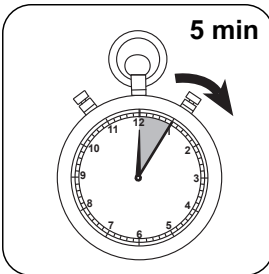
Inhalt durch Umschwenken mischen.



Die **Probenküvette** in den Messschacht stellen. Positionierung beachten.



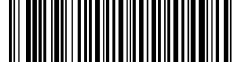
Taste **TEST (XD: START)** drücken.



**5 Minute(n) Reaktionszeit** abwarten.

Nach Ablauf der Reaktionszeit erfolgt automatisch die Messung.

In der Anzeige erscheint das Ergebnis in mg/L Chlorid.



## Auswertung

Die folgende Tabelle gibt an wie die ausgegebenen Werte in andere Zitierformen umgewandelt werden können.

Einheit	Zitierform	Umrechnungsfaktor
mg/l	Cl <sup>-</sup>	1
mg/l	NaCl	1.65

## Chemische Methode

Quecksilberthiocyanat / Eisennitrat

## Appendix

### Kalibrierfunktion für Photometer von Fremdherstellern

$$\text{Conc.} = a + b \cdot \text{Abs} + c \cdot \text{Abs}^2 + d \cdot \text{Abs}^3 + e \cdot \text{Abs}^4 + f \cdot \text{Abs}^5$$

	∅ 24 mm	□ 10 mm
a	$1.53241 \cdot 10^{+0}$	$1.53241 \cdot 10^{+0}$
b	$-1.29813 \cdot 10^{+1}$	$-2.79098 \cdot 10^{+1}$
c	$4.02483 \cdot 10^{+1}$	$1.86048 \cdot 10^{+2}$
d	$-3.11237 \cdot 10^{+1}$	$-3.09319 \cdot 10^{+2}$
e	$9.1645 \cdot 10^{+0}$	$1.95823 \cdot 10^{+2}$
f		

## Störungen

### Permanente Störungen

1. Reduzierende Substanzen wie Sulfid und Thiosulfat, die Eisen (III) zu Eisen (II) oder Quecksilber (II) zu Quecksilber (I) reduzieren können, können stören. Cyanide, Jod und Brom beeinflussen positiv.

### Abgeleitet von

DIN 15682-D31

DIN ISO 15923-1 D49