

Chlorprodukte**56I700210****0,01 - 15 % Cl₂****Material**

Reagenzien	Form/Menge	Bestell-Nr.
Chlor LR Titrierlösung CL4	65 mL	56L014965
Chlor HR Titrierlösung CL5	65 mL	56L015065
Peroxyessigsäure Indikator CL2B Pulver	Pulver / 10 g	56P014810
Chlor Puffer CL1P	Pulver / 10 g	56P714610
Chlor Puffer CL1P	Tablette / 50	56T002690

Es wird außerdem folgendes Zubehör benötigt.

Zubehör	Verpackungseinheit	Bestell-Nr.
Spritze, Plastik, 20 mL	1 St.	56A006501
Titration Gefäß mit Deckel, Plastik, 60 mL	1 St.	56A006701
Plastikspritze 1 ml	1 St.	56A013501

Anwendungsbereich

- Desinfektionsmittelkontrolle

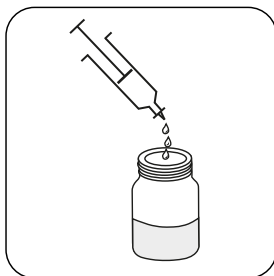
Anmerkungen

1. Die Farben können je nach Probe und Testbedingungen variieren.
2. Proben von weniger als 10 mL sollten mit chlorfreiem Wasser auf etwa 10-20 mL verdünnt werden.
3. 10.000 mg/L entspricht 1 %, was 720 Grains pro Gallone entspricht.

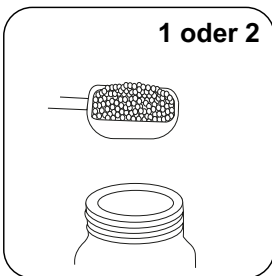
Probenahme

Select the sample volume from the table according to the expected measuring range and read off the factor to calculate the result.

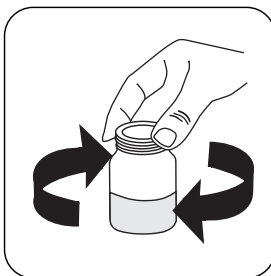
Erwarteter Messbereich	Verwendeter Titrant	Probenvolumen	Faktor
100-300 mg/L	Chlorine LR Titrant CL4	40 mL	10
200-600 mg/L	Chlorine LR Titrant CL4	20 mL	20
400-1200 mg/L	Chlorine LR Titrant CL4	10 mL	40
800-2400 mg/L	Chlorine LR Titrant CL4	5 mL	80
0.2 - 0.6 %	Chlorine HR Titrant CL5	10 mL	0.02
0.4-1.2 %	Chlorine HR Titrant CL5	5 mL	0.04
1.0-3.0 %	Chlorine HR Titrant CL5	2 mL	0.1
2.0-6.0 %	Chlorine HR Titrant CL5	1 mL	0.2
4.0-12.0 %	Chlorine HR Titrant CL5	0.5 mL	0.4
8.0-15.0 %	Chlorine HR Titrant CL5	0.2 mL	1.0



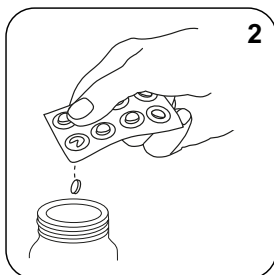
Achtung! Das passende Probenvolumen entsprechend der Anweisungen im Kapitel Probenahme auswählen.



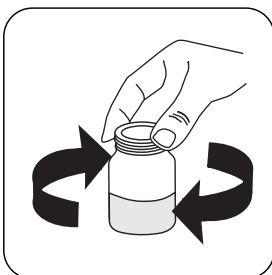
1 oder 2 Messlöffel Chlor Puffer CL1P zugeben.



Inhalt durch Umschwenken mischen.



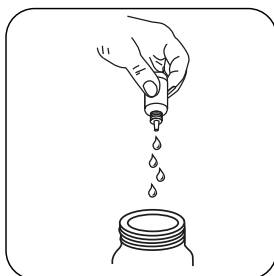
2 Peracetic Acid Indicator CL2A Tabletten zugeben.



Inhalt durch Umschwenken mischen.

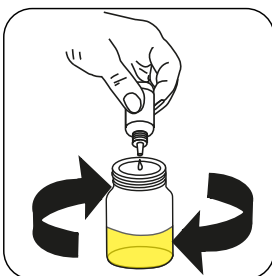


Die Probe färbt sich **orange/braun** wenn Chlor vorhanden ist.



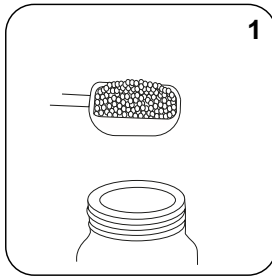
Achtung! Notieren Sie die Anzahl der Tropfen die hinzugefügt werden. **x Tropfen**

Hinweis: Nach Zugabe jedes Tropfens das Probengefäß schwenken!



Chlor LR Titrierlösung CL4 oder Chlor HR Titrierlösung CL5 tropfenweise der Probe zugeben bis die Färbung von **orange/braun** bis **hellgelb** umschlägt.

Das Ergebnis (Ergebnis A, Anzahl der Tropfen) notieren.



1 Messlöffel Peroxyessigsäure Indikator CL2B Pulver zugeben.



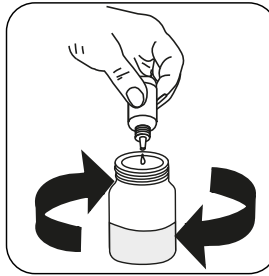
Inhalt durch Umschwenken mischen.



Die Probe färbt sich **blau**.



Achtung! Notieren Sie die Anzahl der Tropfen die hinzugefügt werden. **x Tropfen**
Hinweis: Nach Zugabe jedes Tropfens das Probengefäß schwenken!



Chlor LR Titrierlösung CL4 oder Chlor LR Titrierlösung CL5 tropfenweise der Probe zugeben bis die Verfärbung von **blau** nach **farblos** umschlägt.

Das Ergebnis (Ergebnis B, Anzahl der Tropfen) notieren.

Testergebnis berechnen:

Gesamtes verfügbares Chlor (als Cl_2) % w/v = Anzahl der Tropfen (Ergebnis A + Ergebnis B)

x Faktor (siehe Tabelle)

Testergebnis berechnen:

Gesamtes verfügbares Chlor mg/L = Anzahl der Tropfen (Ergebnis A + Ergebnis B) x Faktor (siehe Tabelle)