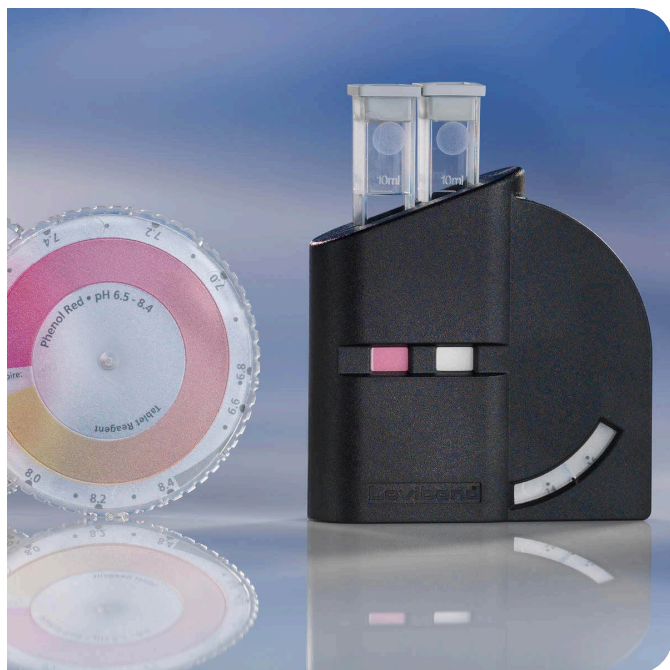


Lovibond® Water Testing Tintometer® Group



CHECKIT® Comparator

Mit der Farbscheibe in vielen Anwendungsbereichen testen



- Einfache Handhabung
- Exakte Reagenzdosierung
- Mindesthaltbarkeit von 5 bzw. 10 Jahren der Reagenztabletten
- Hohe Analyse-Genauigkeit

Bestell-Nr.: 145000

Schritt für Schritt Anleitungen

Mehrsprachige Bedienungsanleitungen liefern eine illustrierte Schritt-für-Schritt-Anleitung, wie der Test durchgeführt wird - damit auch Nicht-Chemiker zuverlässige und genaue Messungen schnell durchführen können.

Große Auswahl an Parametern

Für viele Parameter stehen mehrere Messbereiche und Methoden zur Verfügung. Zusätzliche Testparameter können durch den Kauf zusätzlicher Discs und Reagenzien hinzugefügt werden - Sie verwenden für alle Tests das gleiche Comparatorgehäuse.

Einteiliges Comparatorgehäuse

Das robuste Design des einteiligen Comparatorgehäuses hat keine "beweglichen Teile", die verloren gehen oder zerbrechen können. Schieben Sie einfach die Farbscheibe in das Gehäuse, bis sie einrastet und schon sind Sie bereit zum Testen. Die Testergebnisse werden im Ergebnisfenster leicht abgelesen werden.

Leicht abzulesende Ergebnisse

Das Diffusor-Panel auf der Rückseite des CHECKIT® Comparator-Gehäuses hilft, das Licht gleichmäßig zwischen den beiden Küvetten zu verteilen. Dies erleichtert das Erreichen einer genauen Farbabstimmung und hilft dem Benutzer, eventuelle Trübungen in der Probe visuell zu kompensieren.

Kontinuierlicher Farbverlauf

CHECKIT® Discs haben einen kontinuierlichen Farbverlauf, so dass eine direkte Farbanpassung möglich ist - das Ergebnis muss nicht zwischen zwei Farbstandards extrapoliert werden.

Industrie

Chemische Industrie | Energieversorger | Industrien sonstige | Kommunen | Lebensmittel- und Getränkeindustrie | NGO | Ölindustrie | Pharmazeutische Industrie | Schifffahrt | Schwimmbad öffentlich | Schwimmbad privat | Schwimmbadservice

CHECKIT® Comparator

CHECKIT® Comparator Test Kits sind präzise, einfach zu verwendende Testkits für die Wasseranalyse. Einfach das Reagenz in die Küvette geben, die Scheibe drehen, bis die Farbe der vorbereiteten Wasserprobe entspricht, und den Konzentrationswert ablesen.

Lieferumfang

— CHECKIT® Comparator

Titel	Bestell-Nr.
Kunststoffküvette, 13,5 mm Schichttiefe, mit grauem Deckel, 10er Set	145500
Kunststoffküvette, 13,5 mm Schichttiefe, mit grauem Deckel, 5er Set	145505
Kunststoffküvette, 13,5 mm Schichttiefe, mit grauem Deckel, 100er Set	145510
Küvettenständer für 10 Rundküvetten Ø 16 mm	418957

Tintometer GmbH

Lovibond® Water Testing
Schleefstraße 8-12
44287 Dortmund
Tel.: +49 (0)231/94510-0
verkauf@lovibond.com
www.lovibond.com
Deutschland

The Tintometer Limited

Lovibond House
Sun Rise Way
Amesbury, SP4 7GR
Tel.: +44 (0)1980 664800
sales@lovibond.uk
www.lovibond.com
Vereinigtes Königreich

Tintometer China

9F, SOHO II C.
No.9 Guanghualu,
Chaoyang District,
Beijing, 100020
Customer Care China Tel.: 4009021628
Tel.: +86 10 85251111 Ext. 330
Fax: +86 10 85251001
chinaoffice@tintometer.com
www.lovibond.com
China

Tintometer South East Asia

Unit B-3-12, BBT One Boulevard,
Lebuh Nilam 2, Bandar Bukit Tinggi,
Klang, 41200, Selangor D.E
Tel.: +60 (0)3 3325 2285/6
Fax: +60 (0)3 3325 2287
lovibond.asia@tintometer.com
www.lovibond.com
Malaysia

Tintometer Brasilien

Caixa Postal: 271
CEP: 13201-970
Jundiaí – SP
Tel.: +55 (11) 3230-6410
sales@lovibond.us
www.lovibond.com.br
Brasilien

Tintometer Inc.

6456 Parkland Drive
Sarasota, FL 34243
Tel: 941.756.6410
Fax: 941.727.9654
sales@lovibond.us
www.lovibond.us
USA

Tintometer India Pvt. Ltd.

Door No: 7-2-C-14, 2nd, 3rd & 4th Floor
Sanathnagar Industrial Estate,
Hyderabad, 500018
Telangana
Tel: +91 (0) 40 23883300
Toll Free: 1 800 599 3891/ 3892
indiaoffice@lovibond.in
www.lovibondwater.in
Indien

Tintometer Spanien

Postbox: 24047
08080 Barcelona
Tel.: +34 661 606 770
sales@tintometer.es
www.lovibond.com
Spanien