

**Phosphonate****56I700320****0 - 20 mg/L HEDP****Materiale**

<b>Reagenti</b>	<b>Unità di imballaggio</b>	<b>N. ordine</b>
Phosphonate Neutraliser P1/2	65 mL	56L070465
Phosphonate Indicator P4L	65 mL	56L017565
Phosphonate pH Adjuster P3	65 mL	56L718365
KS176-P5-Titolante per fosfonati	65 mL	56L017665

Sono necessari inoltre i seguenti accessori.

<b>Accessori</b>	<b>Unità di imballaggio</b>	<b>N. ordine</b>
Siringa, plastica, 20 mL	1 pz.	56A006501
Vaso di titolazione con coperchio, plastica, 60 mL	1 pz.	56A006701

**Campo di applicazione**

- Acqua di raffreddamento

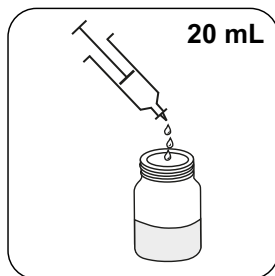
**Note**

1. **Eeguire il test sull'acqua trattata (risultato A) e poi sull'acqua non trattata (risultato B).**
2. I colori possono variare a seconda del campione e delle condizioni di prova.
3. Questo test è adatto alla misurazione di prodotti di tipo AMP e HEDP.
4. Sono stati ottenuti buoni risultati anche con il PBSAM.
5. Per ottenere risultati accurati, il test deve essere calibrato su ciascun prodotto a livelli di dose tipici del sistema.
6. Gli standard devono essere preparati in acqua il più possibile simile a quella del sistema (ad esempio, dura o morbida).
7. Aggiungere i fattori nella tabella.
8. I campioni inferiori a 20 mL devono essere diluiti a circa 20 mL con acqua deionizzata.

## Prelievo del campione

Select the sample volume from the table according to the expected measuring range and read off the factor to calculate the result.

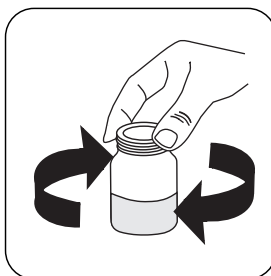
Range a0	Titrant a0	Sample size a0	Factor a0
	Phosphonate Titrant P5		
	Phosphonate Titrant P5		
	Phosphonate Titrant P5		



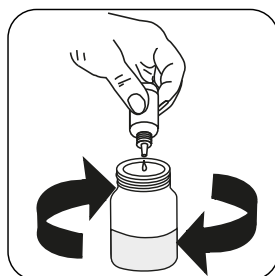
Riempire un vaso campione con **20 mL di campione**.



Introdurre **{450}** gocce di **Phosphonate Neutraliser P1/2** finché non ottieni un colore **giallo**.



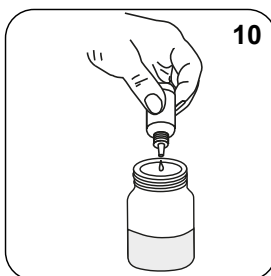
Miscelare il contenuto facendo ruotare.



Aggiungere **Phosphonate pH Adjuster P3** goccia a goccia fino a quando il campione è incolore .



Miscelare il contenuto facendo ruotare.



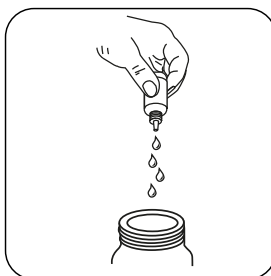
Aggiungere **10 gocce di Phosphonate Indicator P4L**.



Miscelare il contenuto facendo ruotare.

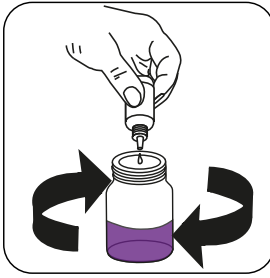


Il campione diventerà **verde chiaro** .



**Attenzione!** Registrare il numero di gocce aggiunte. **x gocce**

**Nota:** Dopo l'aggiunta di ogni goccia far oscillare il vaso campione!



Aggiungere **Phosphonate Titrant P5** goccia a goccia al campione fino a quando la colorazione passa dal grigio al viola.



**Eseguire questo test con acqua trattata (risultato A) e non trattata (risultato B).**

**Calcolare il risultato del test:**

**Prodotto mg/L = Numero di gocce (risultato A - risultato B) x fattore (vedi tabella)**