

Chlorine Dioxide LR

56I700220

0.16 - 12 mg/L ClO₂

Material

Reactivos	Unidad de embalaje	No. de referencia
Tampón dióxido de cloro CD01	65 mL	56L033965
Titrante de dióxido de cloro CD02A	65 mL	56L150165

Se requieren los siguientes accesorios.

Accesorios	Unidad de embalaje	No. de referencia
Jeringuilla, plástico, 20 mL	1 Cantidad	56A006501
Recipiente de valoración con tapa, plástico, 250 mL	1 Cantidad	56A010501

Lista de aplicaciones

- Agua de refrigeración

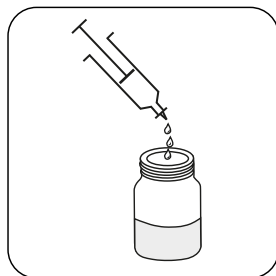
Notas

1. Los colores pueden variar según la muestra y las condiciones de ensayo.
2. Las muestras ácidas deben neutralizarse antes de la prueba.

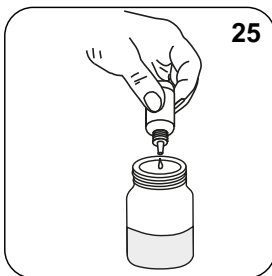
Muestreo

Select the sample volume from the table according to the expected measuring range and read off the factor to calculate the result.

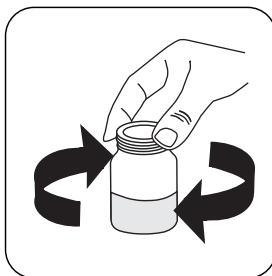
Range a0	Titrant a0	Sample size a0	Factor a0
0.16-0.48 mg/L	Chlorine Dioxide Titran CDO2A	250 mL	0.02
0.2-0.6 mg/L	Chlorine Dioxide Titran CDO2A	200 mL	0.025
0.4-1.2 mg/L	Chlorine Dioxide Titran CDO2A	100 mL	0.05
0.8-2.4 mg/L	Chlorine Dioxide Titran CDO2A	50 mL	0.1
1.0-3.0 mg/l	Chlorine Dioxide Titran CDO2A	40 mL	0.125
2.0-6.0 mg/L	Chlorine Dioxide Titran CDO2A	20 mL	0.25
4.0-12 mg/L	Chlorine Dioxide Titran CDO2A	10 mL	0.5



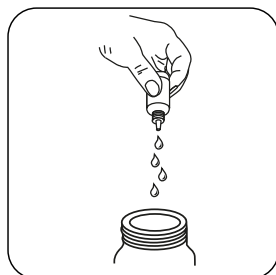
¡Atención! Seleccione el volumen de muestra adecuado según las instrucciones del capítulo Muestreo.



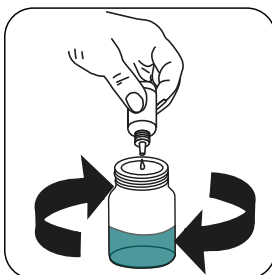
Añadir **25 gotas de Chlorine Dioxide Tampón CDO1**.



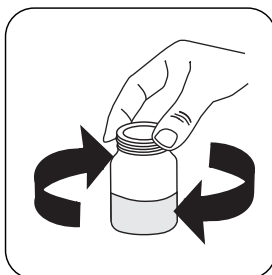
Mezclar el contenido agitando.



Atención! Registre el número de gotas añadidas.
¡Nota: Después de añadir cada gota debe agitarse la recipiente de muestra!



Añadir gota a gota **Chlorine Dioxide Titrante CDO2A** en la muestra hasta que adquiera una coloración de **incoloro/amarillo pálido a azul/verde**.



Mezclar el contenido agitando. Espere 5 segundos entre cada adición.

Calcular el resultado de la prueba:
Dióxido de cloro (as ClO_2) mg/L = Número de gotas x factor (véase tabla)