

CHECKIT[®] Comparator

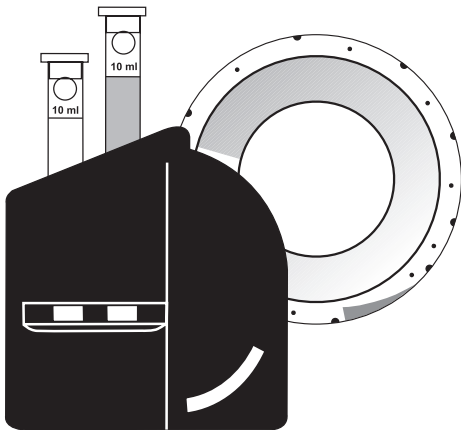
Chlor frei, geb., gesamt

Chlorine free, combined, total

Chlore libre, combiné, total

Cloro libero, combinato, complessivo

Cloro libre, ligado, total



DE

EN

FR

ES

IT

Hinweis: Lesen Sie die Sicherheitsdatenblätter für die verwendeten Chemikalien. Verwenden Sie die empfohlene persönliche Schutzausrüstung und beachten Sie die Entsorgungshinweise.

CHECKIT® Disc mit den Zahlenwerten zum Betrachter in den Comparator schieben.



Freies Chlor

1. Die Küvetten mit der Wasserprobe spülen. Danach beide Küvetten mit der Wasserprobe bis zur 10 mL Marke füllen. Eine Küvette mit dem Deckel verschließen und in die linke Kammer des Comparators als Blindprobe stellen. Der Punkt auf der Küvette muss dabei zum Betrachter zeigen.

2. Eine DPD No. 1 Rapid Tablette in die andere Küvette hinzugeben. Tablette dabei nicht mit den Fingern berühren.

3. Die Küvette mit dem Deckel verschließen und leicht schwenken, um die Tablette schneller aufzulösen.

4. Nach der Farbentwicklung die Küvette in die rechte Kammer des Comparators stellen.

5. Die Farbe der Wasserprobe mit der CHECKIT® Disc abgleichen.

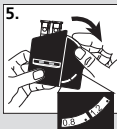
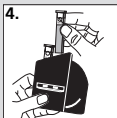
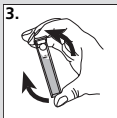
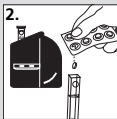
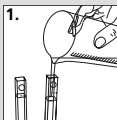
Die mit der Wasserprobe übereinstimmende Farbe gibt den Gehalt an freies Chlor in mg/L an.

Gesamtchlor (Nach Messen des freien Chlors)

6. Nach der Bestimmung des freien Chlors die Küvette aus der rechten Kammer nehmen. Eine DPD No. 3 Rapid Tablette in die Küvette hinzugeben. Tablette dabei nicht mit den Fingern berühren.

7. Küvette mit dem Deckel verschließen und leicht schwenken, um die Tablette schneller aufzulösen.

8. Die Küvette in die rechte Kammer des Comparators stellen. Der Punkt auf der Küvette muss dabei zum Betrachter zeigen.



9. Die 2 Minuten Reaktionszeit abwarten.

10. Die Farbe der Wasserprobe mit der CHECKIT® Disc abgleichen.

Die mit der Wasserprobe übereinstimmende Farbe gibt den Gehalt an Gesamtchlor in mg/L an.

Gebundenes Chlor

Wert Gesamtchlor (mg/L) – Wert freies Chlor (mg/L) = Wert gebundenes Chlor (mg/L)

Gesamtchlor (DPD No.4 Rapid)

1. Die Küvetten mit der Wasserprobe spülen. Danach beide Küvetten mit der Wasserprobe bis zur 10 mL Marke füllen. Eine Küvette mit dem Deckel verschließen und in die linke Kammer des Comparators als Blindprobe stellen.

Der Punkt auf der Küvette muss dabei zum Betrachter zeigen. 6. Eine DPD No. 4 Rapid Tablette in die andere Küvette hinzugeben. Tablette dabei nicht mit den Fingern berühren.

7. Die Küvette mit dem Deckel verschließen und leicht schwenken, um die Tablette schneller aufzulösen.

8. Die Küvette in die rechte Kammer des Comparators stellen. 9. Die 2 Minuten Reaktionszeit abwarten.

10. Die Farbe der Wasserprobe mit der CHECKIT® Disc abgleichen.

Die mit der Wasserprobe übereinstimmende Farbe gibt den Gehalt an Gesamtchlor in mg/L an.

Hinweis:

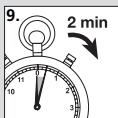
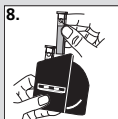
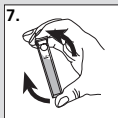
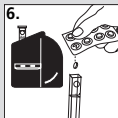
Über 10 mg/L Chlor bleicht der Farbindikator aus.

Wichtig:

Nach jeder Messung die Küvetten gründlich spülen.

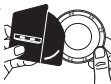
CHECKIT® Disc lichtgeschützt / dunkel lagern.

Bei guter Lagerung sind die Farbscheiben 3 Jahre haltbar.



Note: Read the safety data sheets for the chemicals used. Use the recommended personal protective equipment and follow the disposal instructions.

Place the CHECKIT® Disc in the comparator with numeric values facing the operator.

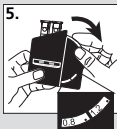
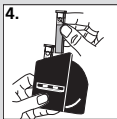
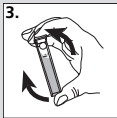
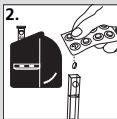
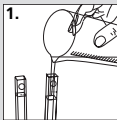


Free Chlorine

1. Rinse the cuvettes with the water sample. Then fill both cuvettes with the water sample to the 10 mL mark. Close a cuvette with the lid and place it in the left chamber of the comparator as a blank. The dot on the cuvette must point to the viewer.
 2. Add one DPD No. 1 Rapid tablet in the other cuvette. Do not touch the tablet with your fingers.
 3. Close the cuvette with the lid and swirl slightly to dissolve the tablet faster.
 4. After color development, place the cuvette in the right chamber of the comparator.
 5. Match the colour of the water sample with the CHECKIT® DISC.
- The matching colour indicates free chlorine results in mg/L.

Total chlorine (after measuring free chlorine)

6. After determining the free chlorine, take the cuvette from the right chamber. Add one DPD No. 3 Rapid tablet to the cuvette. Do not touch the tablet with your fingers.
7. Close the cuvette with the lid and swirl slightly to dissolve the tablet faster.
8. Place the cuvette in the right chamber of the comparator.
9. Wait for the 2 minutes reaction time.
10. Match the colour of the water sample with the CHECKIT® Disc.



The matching colour indicates total chlorine results in mg/L.

Combined Chlorine

Total chlorine value (mg/L) – free chlorine value (mg/L) = combined chlorine value (mg/L)

Total chlorine (DPD No. 4 Rapid)

1. Rinse the cuvettes with the water sample. Then fill both cuvettes with the water sample to the 10 mL mark.

Close a cuvette with the lid and place it in the left chamber of the comparator as a blank. The dot on the cuvette must point to the viewer.

6. Add one DPD No. 4 Rapid tablet to the other cuvette. Do not touch the tablet with your fingers.

7. Close the cuvette with the lid and swirl slightly to dissolve the tablet faster.

8. Place the cuvette in the right chamber of the comparator.

9. Wait for the 2 minutes reaction time.

10. Match the colour of the water sample with the CHECKIT® Disc.

The matching colour indicates total chlorine results in mg/L.

Note:

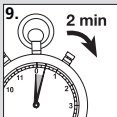
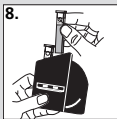
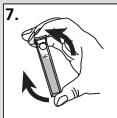
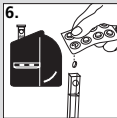
Levels of chlorine above 10 mg/L can cause bleaching of the sample.

Important:

After each measurement, rinse the cuvettes thoroughly.

Store CHECKIT® Disc in the dark.

If stored well, the discs have a shelf life of 3 years.



Remarque : Lisez les fiches de données de sécurité des produits chimiques utilisés. Utilisez l'équipement de protection individuelle recommandé et suivez les instructions d'élimination.

Insérez le CHECKIT® Disc avec les valeurs numériques vers l'observateur dans le comparator.



Chlore libre

1. Rincez les cuvettes avec l'échantillon d'eau. Remplissez ensuite les deux cuvettes avec l'échantillon d'eau jusqu'à la marque de 10 mL. Fermez une cuvette avec le couvercle et placez-la dans la chambre gauche du comparator en tant qu'échantillon témoin.

Le point sur la cuvette doit être orienté vers l'observateur.

2. Ajoutez un comprimé DPD No. 1 Rapid dans l'autre cuvette. Ne touchez pas le comprimé avec les doigts.

3. Fermez la cuvette avec le couvercle et agitez légèrement pour dissoudre plus rapidement le comprimé.

4. Après le développement de la couleur, placez la cuvette dans la chambre droite du Comparator.

5. Comparez la couleur de l'échantillon d'eau avec le CHECKIT® Disc. La couleur correspondant à l'échantillon d'eau indique la concentration de chlore libre en mg/L.

Chlore total (Après la mesure du chlore libre)

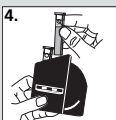
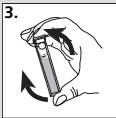
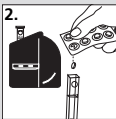
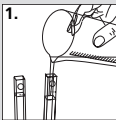
6. Après avoir déterminé le chlore libre, retirez la cuvette de la chambre droite. Ajoutez un comprimé DPD No. 3 Rapid dans la cuvette. Ne touchez pas le comprimé avec les doigts.

7. Fermez la cuvette avec le couvercle et agitez légèrement pour dissoudre plus rapidement le comprimé.

8. Placez la cuvette dans la chambre droite du comparator.

Le point sur la cuvette doit être orienté vers l'observateur.

9. Attendez le temps de réaction de 2 minutes.



10. Comparez la couleur de l'échantillon d'eau avec le CHECKIT® Disc. La couleur correspondant à l'échantillon d'eau indique la concentration de chlore total en mg/L.

Chlore combiné

Concentration de chlore total (mg/L) - Concentration de chlore libre (mg/L) = Concentration de chlore combiné (mg/L)

Chlore total (DPD No. 4 Rapid)

1. Rincez les cuvettes avec l'échantillon d'eau. Remplissez ensuite les deux cuvettes avec l'échantillon d'eau jusqu'à la marque de 10 mL.

Fermez une cuvette avec le couvercle et placez-la dans la chambre gauche du comparator en tant qu'échantillon témoin. Le point sur la cuvette doit être orienté vers l'observateur.

6. Ajoutez un comprimé DPD No. 4 Rapid dans l'autre cuvette. Ne touchez pas le comprimé avec les doigts.

7. Fermez la cuvette avec le couvercle et agitez légèrement pour dissoudre plus rapidement le comprimé.

8. Placez la cuvette dans la chambre droite du comparator.

9. Attendez le temps de réaction de 2 minutes.

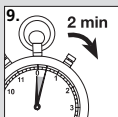
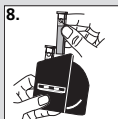
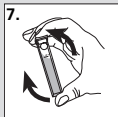
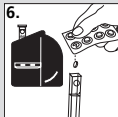
10. Comparez la couleur de l'échantillon d'eau avec le CHECKIT® Disc. La couleur correspondant à l'échantillon d'eau indique la concentration de chlore total en mg/L.

Remarque :

Au-dessus de 10 mg/L de chlore, l'indicateur de couleur s'efface.

Important :

Rincez soigneusement les cuvettes après chaque mesure. Stockez le CHECKIT® Disc à l'abri dans l'obscurité. En cas de bon stockage, les disques de couleur sont utilisables pendant 3 ans.



Nota: Lea las hojas de datos de seguridad de los productos químicos utilizados. Utilice el equipo de protección personal recomendado y siga las indicaciones de eliminación.

Inserte el CHECKIT® Disc con los valores numéricos hacia el observador en el comparador.

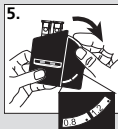
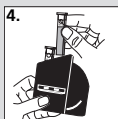
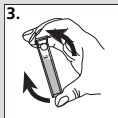
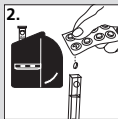
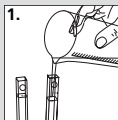


Cloro libre

1. Enjuague las cubetas con la muestra de agua. Luego llene ambas cubetas con la muestra de agua hasta la marca de 10 mL. Cierre una cubeta con la tapa y colóquela en la cámara izquierda del comparador como muestra en blanco. El punto en la cubeta debe estar orientado hacia el observador.
2. Añada una tableta DPD No. 1 Rapid en la otra cubeta. No toque la tableta con los dedos.
3. Cierre la cubeta con la tapa y agite ligeramente para disolver más rápidamente la tableta.
4. Después de que se desarrolle el color, coloque la cubeta en la cámara derecha del comparador.
5. Compare el color de la muestra de agua con el CHECKIT® Disc. El color que coincida con la muestra de agua indica la concentración de cloro libre en mg/L.

Cloro total (Después de medir el cloro libre)

6. Después de determinar el cloro libre, retire la cubeta de la cámara derecha.
- Añada una tableta DPD No. 3 Rapid en la cubeta. No toque la tableta con los dedos.
7. Cierre la cubeta con la tapa y agite ligeramente para disolver más rápidamente la tableta.
8. Coloque la cubeta en la cámara derecha del comparador. El punto en la cubeta debe estar orientado hacia el observador.
9. Espere el tiempo de reacción de 2 minutos.



10. Compare el color de la muestra de agua con el CHECKIT® Disc. El color que coincida con la muestra de agua indica la concentración de cloro total en mg/L.

Cloro combinado

Concentración de cloro total (mg/L) - Concentración de cloro libre (mg/L) = Concentración de cloro combinado (mg/L)

Cloro total (DPD No. 4 Rapid)

1. Enjuague las cubetas con la muestra de agua. Luego llene ambas cubetas con la muestra de agua hasta la marca de 10 mL. Cierre una cubeta con la tapa y colóquela en la cámara izquierda del comparador como muestra en blanco. El punto en la cubeta debe estar orientado hacia el observador.

6. Añada una tableta DPD No. 4 Rapid en la otra cubeta. No toque la tableta con los dedos.

7. Cierre la cubeta con la tapa y agite ligeramente para disolver más rápidamente la tableta.

8. Coloque la cubeta en la cámara derecha del comparador.

9. Espere el tiempo de reacción de 2 minutos.

10. Compare el color de la muestra de agua con el CHECKIT® Disc. El color que coincida con la muestra de agua indica la concentración de cloro total en mg/L.

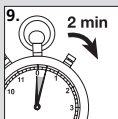
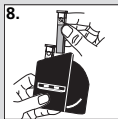
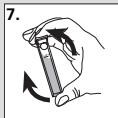
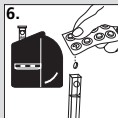
Nota:

Por encima de 10 mg/L de cloro, el indicador de color se desvanece.

Importante:

Enjuague bien las cubetas después de cada medición.

Almacene el CHECKIT® Disc protegido de la luz / en la oscuridad. Si se almacena adecuadamente, los discos de color son utilizables durante 3 años.



Nota: Leggere le schede di sicurezza dei prodotti chimici utilizzati. Utilizzare l'equipaggiamento di protezione personale raccomandato e seguire le indicazioni per lo smaltimento.

Inserire il CHECKIT® Disc con i valori numerici rivolti verso l'osservatore nel comparator.

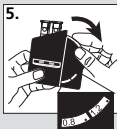
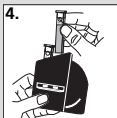
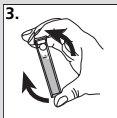
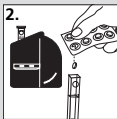
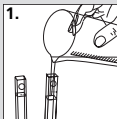


Cloro libero

1. Risciacquare le cuvette con il campione d'acqua. Quindi riempire entrambe le cuvette con il campione d'acqua fino alla tacca da 10 mL. Chiudere una cuvetta con il coperchio e posizionarla nella camera sinistra del comparator come campione cieco. Il punto sulla cuvetta deve essere rivolto verso l'osservatore.
2. Aggiungere una compressa DPD No. 1 Rapid nell'altra cuvetta. Non toccare la compressa con le dita.
3. Chiudere la cuvetta con il coperchio e agitare leggermente per sciogliere più rapidamente la compressa.
4. Dopo lo sviluppo del colore, posizionare la cuvetta nella camera destra del comparator.
5. Confrontare il colore del campione d'acqua con il CHECKIT® Disc. Il colore che corrisponde al campione d'acqua indica la concentrazione di cloro libero in mg/L.

Cloro totale (Dopo aver misurato il cloro libero)

6. Dopo aver determinato il cloro libero, rimuovere la cuvetta dalla camera destra.
7. Aggiungere una compressa DPD No. 3 Rapid nella cuvetta. Non toccare la compressa con le dita.
8. Chiudere la cuvetta con il coperchio e agitare leggermente per sciogliere più rapidamente la compressa.
9. Posizionare la cuvetta nella camera destra del comparator. Il punto sulla cuvetta deve essere rivolto verso l'osservatore.
10. Attendere il tempo di reazione di 2 minuti.



10. Confrontare il colore del campione d'acqua con il CHECKIT® Disc. Il colore che corrisponde al campione d'acqua indica la concentrazione di cloro totale in mg/L.

Cloro combinato

Concentrazione di cloro totale (mg/L) - Concentrazione di cloro libero (mg/L) = Concentrazione di cloro combinato (mg/L)

Cloro totale (DPD No. 4 Rapid)

1. Risciacquare le cuvette con il campione d'acqua. Quindi riempire entrambe le cuvette con il campione d'acqua fino alla tacca da 10 mL. Chiudere una cuvetta con il coperchio e posizionarla nella camera sinistra del comparator come campione cieco. Il punto sulla cuvetta deve essere rivolto verso l'osservatore.

6. Aggiungere una compressa DPD No. 4 Rapid nell'altra cuvetta. Non toccare la compressa con le dita.

7. Chiudere la cuvetta con il coperchio e agitare leggermente per sciogliere più rapidamente la compressa.

8. Posizionare la cuvetta nella camera destra del comparator.

9. Attendere il tempo di reazione di 2 minuti.

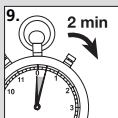
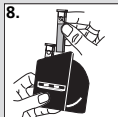
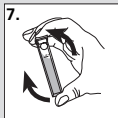
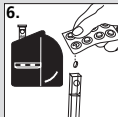
10. Confrontare il colore del campione d'acqua con il CHECKIT® Disc. Il colore che corrisponde al campione d'acqua indica la concentrazione di cloro totale in mg/L.

Nota:

Oltre i 10 mg/L di cloro, l'indicatore di colore svanisce.

Importante:

Risciacquare accuratamente le cuvette dopo ogni misurazione. Conservare il CHECKIT® Disc al riparo dalla luce / al buio. Se conservati correttamente, i dischi di colore sono utilizzabili per 3 anni.



CHECKIT® Comparator

14 50 00

Tablets 100 pc.

DPD No.1 Rapid*

DPD No.3 Rapid*

DPD No.4 Rapid*

*green printed foil

Order Code

51 13 10 BT

51 12 90 BT

51 15 70 BT

CHECKIT® Disc

Chlorine

Chlorine

Chlorine

Range

0 - 1.0 mg/l

0 - 2.0 mg/l

0 - 4.0 mg/l

Order Code

14 60 10

14 60 40

14 60 20

Testpak

Chlorine

Chlorine

Chlorine

Range

0 - 1.0 mg/L

0 - 2.0 mg/L

0 - 4.0 mg/L

Order Code

14 75 10

14 75 40

14 75 20