

Phosphonate**561700320****0 - 20 mg/L HEDP**

Matériel

Réactifs	Pack contenant	Code
Phosphonate Neutraliser P1/2	65 mL	56L070465
Phosphonate Indicator P4L	65 mL	56L017565
Phosphonate pH Adjuster P3	65 mL	56L718365
KS176-P5-Titrant phosphonate	65 mL	56L017665

Les accessoires suivants sont requis.

Accessoires	Pack contenant	Code
Seringue, plastique, 20 mL	1 Pièces	56A006501
Récipient de titrage avec couvercle, plastique, 60 mL	1 Pièces	56A006701

Liste d'applications

- Eau de refroidissement

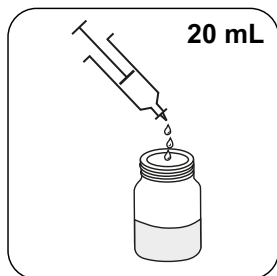
Indication

1. **Effectuez le test sur l'eau traitée (résultat A) et ensuite sur l'eau non traitée (résultat B).**
2. Les couleurs peuvent varier en fonction de l'échantillon et des conditions de test.
3. Ce test est adapté à la mesure des produits de type AMP et HEDP.
4. De bons résultats ont également été obtenus avec le PBSAM.
5. Pour obtenir des résultats précis, le test doit être étalonné pour chaque produit à des niveaux de dose typiques du système.
6. Les standards doivent être préparés dans une eau aussi similaire que possible à l'eau du système (par exemple, dure ou douce).
7. Ajouter les facteurs dans le tableau.
8. Les échantillons de moins de 20 mL doivent être dilués à environ 20 mL avec de l'eau déminéralisée.

Échantillonnage

Select the sample volume from the table according to the expected measuring range and read off the factor to calculate the result.

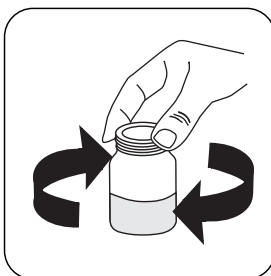
Range a0	Titrant a0	Sample size a0	Factor a0
	Phosphonate Titrant P5		
	Phosphonate Titrant P5		
	Phosphonate Titrant P5		



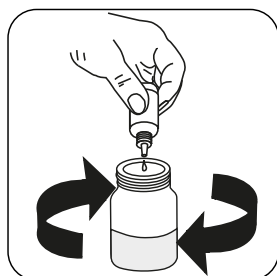
Remplissez un récipient d'échantillon de **20 mL d'échantillon**.



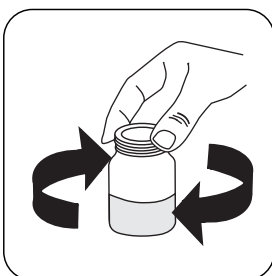
Ajoutez **suffisante** gouttes de **Phosphonate Neutraliser P1/2** jusqu'à obtenir une couleur **jaune**.



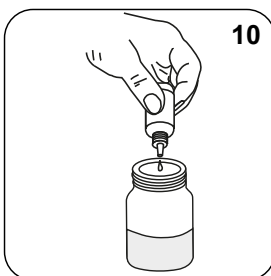
Mélanger le contenu en le retournant.



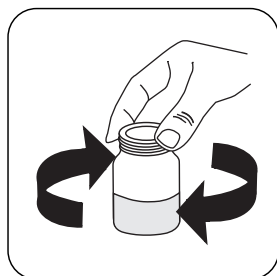
Ajouter **Phosphonate pH Adjuster P3** goutte à goutte jusqu'à ce que l'échantillon soit incolore .



Mélanger le contenu en le retournant.



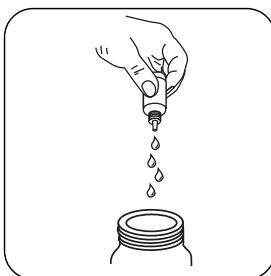
Ajoutez **10 gouttes de Phosphonate Indicator P4L**.



Mélanger le contenu en le retournant.

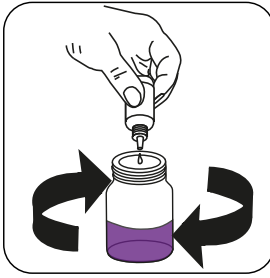


L'échantillon se colore **vert pâle** .



Attention! Enregistrez le nombre de gouttes ajoutées. **x gouttes**

Note : Agitez récipient d'échantillon après chaque goutte ajoutée !



Ajouter **Phosphonate Titrant P5** goutte à goutte à l'échantillon jusqu'à ce que la coloration passe du **gris** au **violet**.



Effectuez ce test avec **de l'eau traitée (résultat A) et de l'eau non traitée (résultat B)**.

Calculer le résultat du test :

Produit mg/L = Nombre de gouttes (résultat A - résultat B) x facteur (voir tableau)