

Chlor (frei)**56I700200****1 - 300 mg/L Cl₂**

Material

Reagenzien	Form/Menge	Bestell-Nr.
Chlor (frei) Puffer FCL1	65 mL	56L015165
Chlor (frei) LR Titrierlösung FCL2	65 mL	56L015265
Chlor (frei) HR Titrierlösung FCL3	65 mL	56L015365

Es wird außerdem folgendes Zubehör benötigt.

Zubehör	Verpackungseinheit	Bestell-Nr.
Spritze, Plastik, 20 mL	1 St.	56A006501
Titration Gefäß mit Deckel, Plastik, 60 mL	1 St.	56A006701

Anwendungsbereich

- Kühlwasser
- Desinfektionsmittelkontrolle

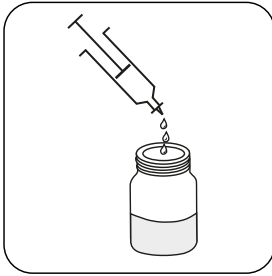
Anmerkungen

1. Die Farben können je nach Probe und Testbedingungen variieren.
2. Der Test sollte sofort an frischen entnommenen Proben durchgeführt werden.
3. Wenn Sie Chlor intermittierend hinzufügen, warten Sie 10-15 Minuten nach der Dosierung, bevor Sie Proben nehmen und testen.
4. Diese Wartezeit ist bei kontinuierlich dosierenden Systemen nicht erforderlich.
5. 10 Tropfen Chlor (frei) Puffer FCL1 zugeben, wenn Sie Proben mit einer Härte von mehr als 400 mg/L (als CaCO₃) testen.
6. Proben von weniger als 20 mL werden mit destilliertem oder deionisiertem Wasser auf etwa 20 mL verdünnt.

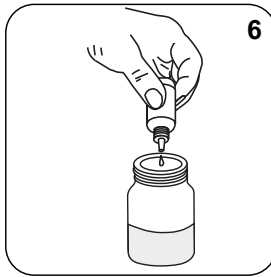
Probenahme

Select the sample volume from the table according to the expected measuring range and read off the factor to calculate the result.

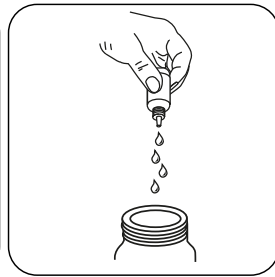
Erwarteter Messbereich	Verwendeter Titrant	Probenvolumen	Faktor
1-4 mg/L	Chlorine Free LR Titrant FCL2	40 mL	0.25
2-8 mg/L	Chlorine Free LR Titrant FCL2	20 mL	0.50
5-15 mg/L	Chlorine Free LR Titrant FCL2	10 mL ⁶	1.0
10-30 mg/L	Chlorine Free LR Titrant FCL2	5 mL ⁶	2.0
15-40 mg/L	Chlorine Free HR Titrant FCL3	40 mL	2.5
25-80 mg/L	Chlorine Free HR Titrant FCL3	20 mL	5
50-150 mg/L	Chlorine Free HR Titrant FCL3	10 mL ⁶	10
100-300+ mg/L	Chlorine Free HR Titrant FCL3	5 mL ⁶	20



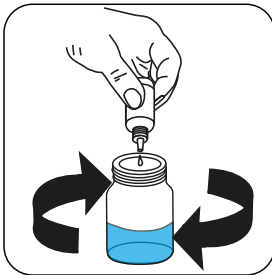
Achtung! Das passende Probenvolumen entsprechend der Anweisungen im Kapitel Probenahme auswählen.



6 Tropfen Chlor (frei) Puffer FCL1 zugeben.
Hinweis: 10 Tropfen zugeben, wenn die Härte der Probe mehr als 400 mg/l (als CaCO₃) beträgt.



Achtung! Notieren Sie die Anzahl der Tropfen die hinzugefügt werden.
Hinweis: Nach Zugabe jedes Tropfens das Probengefäß schwenken!



Chlor (frei) LR Titrierlösung FCL2 oder **Chlor (frei) HR Titrierlösung FCL3** tropfenweise der Probe zugeben bis die Färbung von **farblos/lassgelb** bis **blau** umschlägt.

Testergebnis berechnen:
freies Chlor (als Cl₂) mg/L = Anzahl der Tropfen x Faktor (siehe Tabelle)