

Glutaraldehyde**56I700240****12.5 - 1600 mg/L****Material**

Reactivos	Unidad de embalaje	No. de referencia
Acidez / Alcalinidad P Indicador PA1	65 mL	56L013565
Glutaraldehyde Acid Solution	65 mL	56L713965
Glutaraldehyde Alkaline Solution	65 mL	56L043965
Glutaraldehyde Powder GL1	Polvos / 20 g	56P052320
Glutaraldehyde Titrant GL2	65 Cantidad	56L030065

Se requieren los siguientes accesorios.

Accesorios	Unidad de embalaje	No. de referencia
Jeringuilla, plástico, 20 mL	1 Cantidad	56A006501
Recipiente de valoración con tapa, plástico, 60 mL	1 Cantidad	56A006701

Lista de aplicaciones

- Agua de refrigeración

Notas

- Los colores pueden variar según la muestra y las condiciones de ensayo.
- Si la muestra de ensayo es ácida o alcalina, será necesario neutralizarla antes del ensayo.

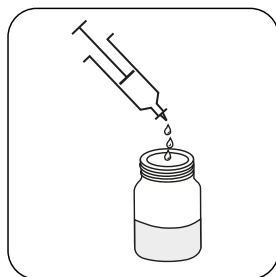
Paso de neutralización:

1. Añadir 2 gotas de Acidity/Alkalinity P Indicador PA1 por 10 mL de muestra.
2. Si la muestra se vuelve rosa, añade Glutaraldehyde Acid Solution gota a gota hasta que desaparezca el color rosa. Proceda a la prueba.
3. Si la muestra permanece clara, añade Glutaraldehyde Alkaline Solution gota a gota hasta que aparezca el color rosa.

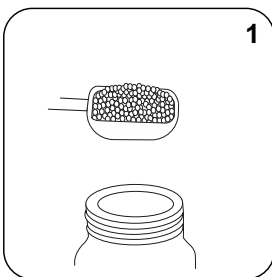
Muestreo

Select the sample volume from the table according to the expected measuring range and read off the factor to calculate the result.

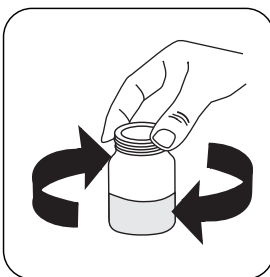
Range a0	Titrant a0	Sample size a0	Factor a0
100-400 mg/L	Glutaraldehyde Titrant GL2	40 mL	12.5
400-800 mg/L	Glutaraldehyde Titrant GL2	20 mL	25
800-1600	Glutaraldehyde Titrant GL2	10 mL	50



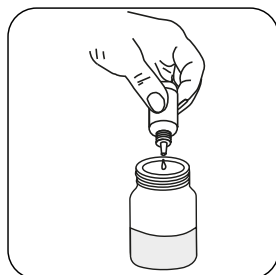
¡Atención! Seleccione el volumen de muestra adecuado según las instrucciones del capítulo Muestreo.



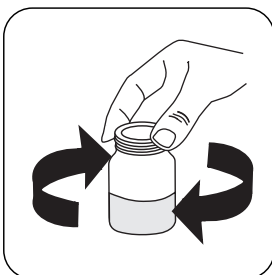
Añadir **1** cucharada dosificadora **Glutaraldehyde Powder GL1**.



Disolver los polvos girando.



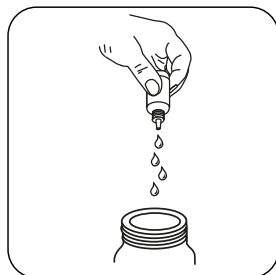
Añada **2** gotas de **Acidity/Alkaninity P Indicator PA1** por **10 mL** de muestra.



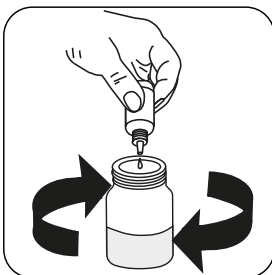
Mezclar el contenido agitándolo.



Si **Aldehído** está presente la muestra será de color **rosa**.



Atención! Registre el número de gotas añadidas. **¡Nota:** Después de añadir cada gota debe agitarse la recipiente de muestra!



Añadir gota a gota **Solución de valoración de glutaraldehído GL2** a la muestra hasta que la decoloración cambie de **rosa** a **incolora**.

Calcular el resultado de la prueba:
Glutaraldehyde (as Aldehído) mg/L = Número de gotas Glutaraldehyde Titrant GL2 - 1 x factor (véase tabla)