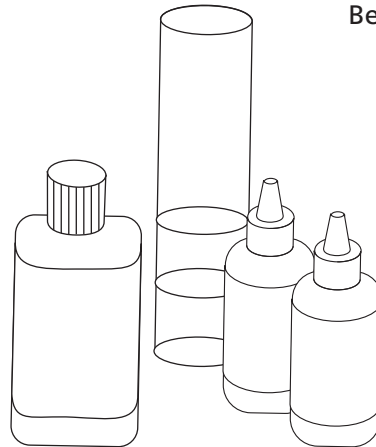


Kohlensäure Test Kit CO-2

Bedienungsanleitung
Instruction Manual

Kohlensäure
Carbondioxide



Technical changes without notice
Printed in Germany 02/20

Anleitung zur Bestimmung von KOHLENSÄURE

Test-Kit

Kohlensäure CO₂

Bestell-Nr.

(2) 41 85 18

Bestell-Nr.

(2) 41 85 19

Satz Nachfüllreagenzien

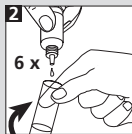
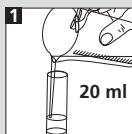
Probenröhrchen (10 u. 20 ml-Graduierung) 41 85 53

KOHLENSÄURE (Kohlensäure-1/Kohlensäure-2/ Kohlensäure-3)

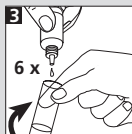
- 1 Probenröhrchen mehrmals mit der zu untersuchenden Probe spülen und bis zur 20 ml-Marke (10-ml-Marke) füllen.
- 2 6 (3) Tropfen Reagenz Kohlensäure-1 zugeben und durch vorsichtiges Umschwenken mischen.
- 3 6 (3) Tropfen Reagenz Kohlensäure-2 zugeben und durch vorsichtiges Umschwenken mischen.
- 4 Unter vorsichtigem Umschwenken tropfenweise Reagenz Kohlensäure-3 zugeben bis eine gerade erkennbare Rosa-färbung mindestens 15 Sekunden bestehen bleibt. 1 Tropfen Reagenz Kohlensäure-3 entspricht 2,5 mg/l CO₂ bei 20 ml Probenvolumen (5,0 mg/l bei 10 ml Probenvolumen).

Anmerkungen

1. Die Reaktion wird durch unlösliche Eisenhydroxide gestört. In diesem Fall muss das Probenwasser filtriert werden.
2. Härtebildner und Eisenionen stören die Reaktion nicht, sie werden durch Reagenz Kohlensäure-1 komplexiert.
3. Bei Durchführung der Bestimmung darauf achten, dass die in der Probe gelöste Kohlensäure nicht ausgetrieben wird.



Kohlensäure-1



Kohlensäure-2



Kohlensäure-3

Instructions for the determination of Carbondioxide

Test-Kit

Carbondioxide CO₂

Order Code

(2) 41 85 18

Order Code

(2) 41 85 19

41 85 53

Set of reagents (refill)

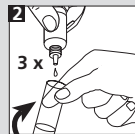
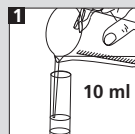
Glass tube (10 and 20 ml mark)

Carbonic acid (Carbonic acid-1/Carbonic acid-2/ Carbonic acid-3)

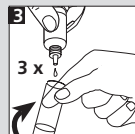
- 1 Rinse the glass tube several times with the sample and fill to the 20 ml mark (10 ml mark).
- 2 Add 6 (3) drops of reagent Carbonic acid-1 and mix by swirling gently.
- 3 Add 6 (3) drops of reagent Carbonic acid-2 and mix by swirling gently.
- 4 Add reagent Carbonic acid-3 dropwise while swirling gently until a light pink colour occurs and remains for at least 15 seconds.
1 drop of reagent Carbonic acid-3 is equivalent to 2.5 mg/l CO₂ with a sample volume of 20 ml (5.0 mg/l with a sample volume of 10 ml).

Notes

1. Insoluble ferric hydroxides will interfere. If present, filter sample before testing.
2. Interference caused by hardness and iron ions are removed by the reagent Carbonic acid-1.
3. Make sure that the sample will not loose Carbondioxide during the test procedure.



Carbonic acid-1



Carbonic acid-2



Carbonic acid-3