

Sulfaat PP

M360

5 - 100 mg/L SO<sub>4</sub><sup>2-</sup>

SO4

Bariumsulfaattroebelheid

## Instrument specifieke informatie

De test kan op de volgende apparaten worden uitgevoerd. Bovendien worden de vereiste cuvette en het absorptiebereik van de fotometer aangegeven.

Toestellen	Cuvette	$\lambda$	Meetbereik
MD 100, MD 110, MD 600, MD 610, MD 640, MultiDirect, PM 620, PM 630, SpectroDirect, XD 7000, XD 7500	ø 24 mm	530 nm	5 - 100 mg/L SO <sub>4</sub> <sup>2-</sup>

## Reagentia

Benodigd materiaal (deels optioneel):

Reagentia	Verpakkings-eenheid	Bestelnr.
VARIO Sulfa 4 F10	Poeder / 100 St.	532160
ValidCheck Sulfaat 75 mg/l	1 St.	48311325

## Toepassingsbereik

- Afvalwaterzuivering
- Koelwater
- Behandeling drinkwater
- Zuivering vervuild water

## Aantekeningen

1. Sulfaat veroorzaakt fijn verdeelde troebelheid.





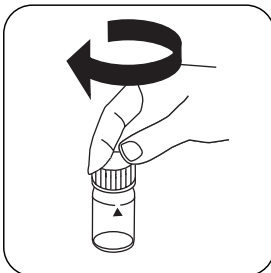
## Uitvoering van de bepaling Sulfaat met Vario-poederpakje

De methode in het apparaat selecteren.

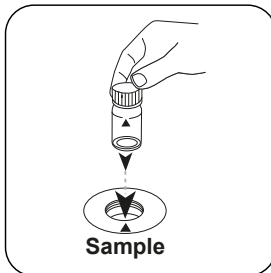
Voor deze methode hoeft niet elke keer een nulmeting uitgevoerd te worden op de volgende apparaten: XD 7000, XD 7500



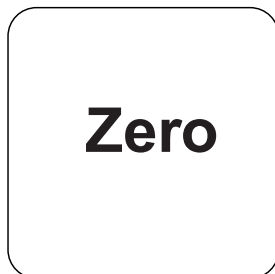
Spoelbakje van 24 mm met **10 mL staal** vullen.



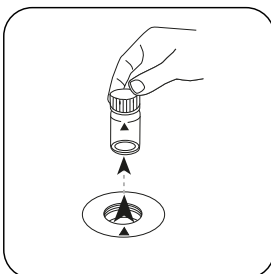
De spoelbakjes afsluiten.



Het **staalspoelbakje** in de meetschacht plaatsen. Op de positionering letten.

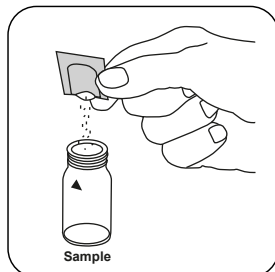


De toets **NUL** indrukken.

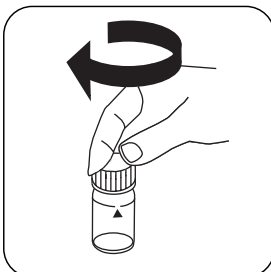


Het spoelbakje uit de meetschacht nemen.

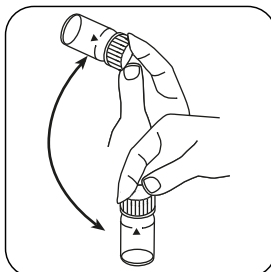
Bij apparaten die **geen nulmeting** vereisen, **hier beginnen**.



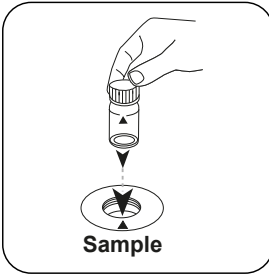
Een **Vario Sulpha 4/ F10 poederpakje** toevoegen.



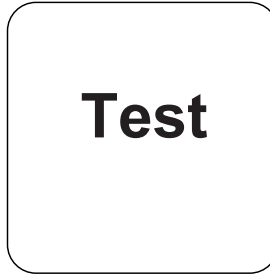
De spoelbakjes afsluiten.



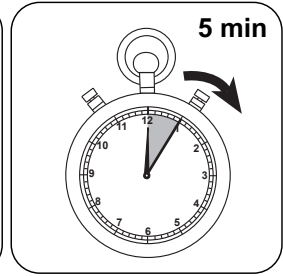
De inhoud mengen door om te draaien.



Het **staalspoelbakje** in de meetschacht plaatsen. Op de positionering letten.



De toets **TEST** (XD: **START**) indrukken.



**De reactietijd van 5 minuten** afwachten.

Na afloop van de reactietijd wordt de meting automatisch uitgevoerd.

De display toont het resultaat in mg/L Sulfaat.



## Chemische methode

Bariumsulfaattoebelheid

## Aanhangsel

### Kalibratiefunctie voor fotometers van derden

Conc. =  $a + b \cdot \text{Abs} + c \cdot \text{Abs}^2 + d \cdot \text{Abs}^3 + e \cdot \text{Abs}^4 + f \cdot \text{Abs}^5$

	∅ 24 mm	□ 10 mm
a	$2.42421 \cdot 10^0$	$2.42421 \cdot 10^0$
b	$1.07243 \cdot 10^{+2}$	$2.30572 \cdot 10^{+2}$
c	$-1.11466 \cdot 10^{+2}$	$-5.15249 \cdot 10^{+2}$
d	$7.93311 \cdot 10^{+1}$	$7.88423 \cdot 10^{+2}$
e	$-1.88194 \cdot 10^{+1}$	$-4.02123 \cdot 10^{+2}$
f		

### Overeenkomstig

Standaardmethode 4500-SO42- E

US EPA 375.4

### Afgeleid van

DIN ISO 15923-1 D49.