

PP 硫酸盐

M360

5 - 100 mg/L SO₄²⁻SO₄

硫酸钡浊度法

儀器的具體信息

測試可以在以下設備上執行。此外還指出了所需的比色杯和光度計的吸收範圍。

儀器類型	比色皿	λ	測量範圍
MD 100, MD 110, MD 600, MD 610, MD 640, MultiDirect, PM 620, PM 630, SpectroDirect, XD 7000, XD 7500	ø 24 mm	530 nm	5 - 100 mg/L SO ₄ ²⁻

材料

所需材料 (部分可選) :

試劑	包裝單位	貨號
VARIO 硫酸盐 4 F10	粉劑 / 100 片	532160
ValidCheck 硫酸盐 75 mg/l	1 片	48311325

應用列表

- 污水處理
- 冷卻水
- 飲用水處理
- 原水處理

備註

1. 硫酸盐引起細微的分散渾濁。





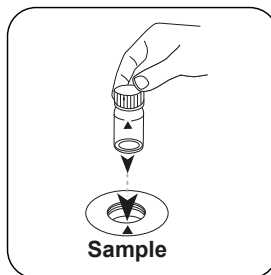
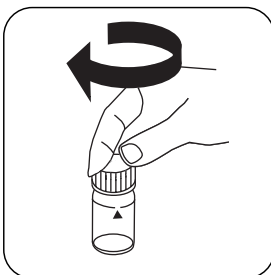
进行测定 硫酸盐 Vario 粉包

选择设备中的方法。

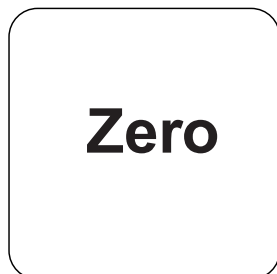
对于此方法，不必每次都在以下设备上进行了零测量：XD 7000, XD 7500



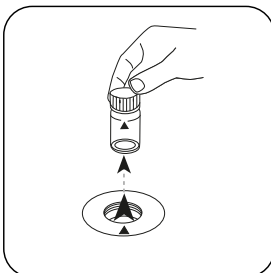
用 10 mL 样本填充 24 mm 密封比色杯。



将样本比色杯放入测量轴中。注意定位。

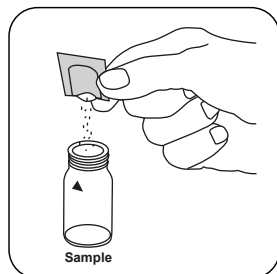


按下 ZERO 按钮。

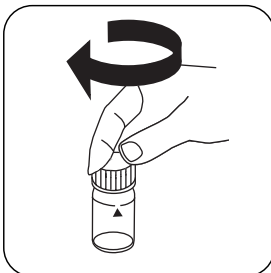


从测量轴上取下比色杯。

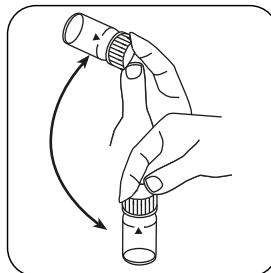
对于不需要 ZERO 测量的设备，从这里开始。



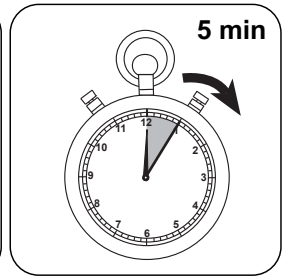
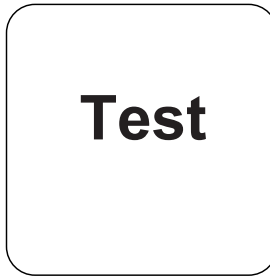
加入 Vario Sulpha 4/
F10 粉包。



密封比色杯。



通过旋转混合内容物。



将样本比色杯放入测量轴中。注意定位。

按下 **TEST (XD: START)** 按钮 等待 5 分钟反应时间。

反应时间结束后，自动进行测量。

结果在显示屏上显示为 mg / l 硫酸盐。



化学方法

硫酸钡浊度法

附录

第三方光度计校准功能

$$\text{Conc.} = a + b \cdot \text{Abs} + c \cdot \text{Abs}^2 + d \cdot \text{Abs}^3 + e \cdot \text{Abs}^4 + f \cdot \text{Abs}^5$$

	∅ 24 mm	□ 10 mm
a	$2.42421 \cdot 10^0$	$2.42421 \cdot 10^0$
b	$1.07243 \cdot 10^{-2}$	$2.30572 \cdot 10^{-2}$
c	$-1.11466 \cdot 10^{-2}$	$-5.15249 \cdot 10^{-2}$
d	$7.93311 \cdot 10^{-1}$	$7.88423 \cdot 10^{-2}$
e	$-1.88194 \cdot 10^{-1}$	$-4.02123 \cdot 10^{-2}$
f		

参照

标准方法 4500-SO42- E
US EPA 375.4

源于

DIN ISO 15923-1 D49