

**Sülfüt T****M370****0.1 - 5 mg/L SO₃****DTNB**

Enstrümana özel bilgi

Test, aşağıdaki cihazlarda gerçekleştirilebilir. Ek olarak, gerekli küvet ve fotometrenin emilim aralığı belirtilmiştir.

Cihazlar	Küvet	λ	Ölçüm Aralığı
MD 600, MD 610, MD 640, MultiDirect	ø 24 mm	430 nm	0.1 - 5 mg/L SO ₃
XD 7000, XD 7500	ø 24 mm	408 nm	0.1 - 6 mg/L SO ₃
SpectroDirect	ø 24 mm	405 nm	0.05 - 4 mg/L SO ₃

Malzeme

Gerekli materyal (kısmen isteğe bağlı):

Ayırıcılar	Paketleme Birimi	Ürün No
Sülfüt LR	Tablet / 100	518020BT

Uygulama Listesi

- Atık Su Arıtma
- Galvanizasyon





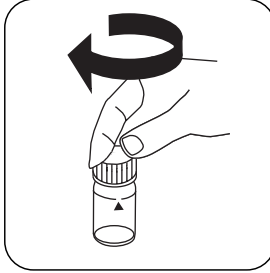
Tespitin uygulanması Tabletli sülfite

Cihazda metot seçin.

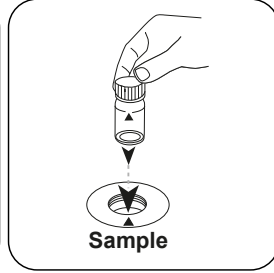
Bu yöntem için, aşağıdaki cihazlarda her seferinde SIFIR ölçümünün yapılması gerekmez: XD 7000, XD 7500



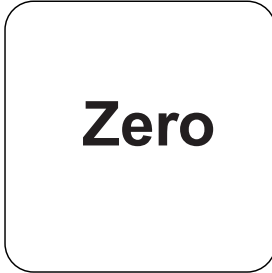
24 mm'lik küveti **10 mL numune** ile doldurun.



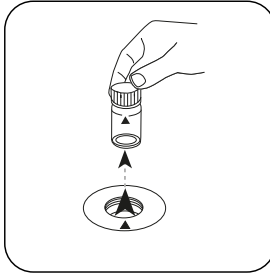
Küveti(küvetleri) kapatın.



Numune küvetini ölçüm haznesine koyun. Doğru konumlandırılmasına dikkat edin.

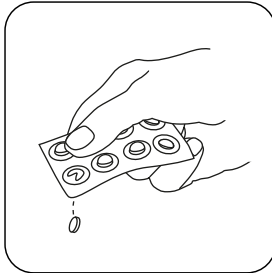


ZERO tuşuna basın.

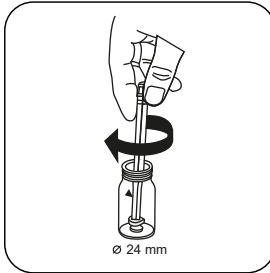


Küveti ölçüm haznesinden alın.

ZERO ölçümü gerektirmeyen cihazlarda buradan başlayın.



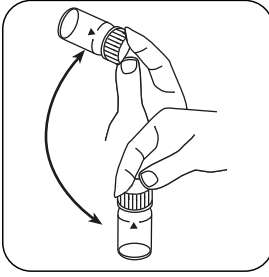
SULFITE LR tablet ilave edin.



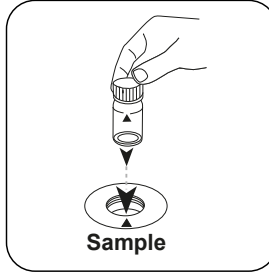
Tableti(tabletleri) hafifçe döndürerek ezin.



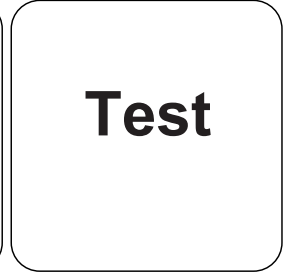
Küveti(küvetleri) kapatın.



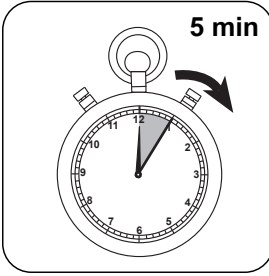
Tableti(tabletleri) sallayarak çözdürün.



Numune küvetini ölçüm haznesine koyun. Doğru konumlandırılmasına dikkat edin.



TEST (XD: **START**) tuşuna basın.



5 dakika tepkime süresi bekleyin.

Tepkime süresinin sona ermesinden sonra ölçüm otomatik gerçekleşir.

Ekranda sonuç mg/L Sülfid cinsinden belirir.



Analizler

Aşağıdaki tablo, çıkış değerlerini diğer alıntı formlarına dönüştürülebileceğini tanımlar.

Birim	Kısa formül	Ölçek katsayısı
mg/l	SO ₃ ²⁻	1
mg/l	Na ₂ SO ₃	1.5743

Kimyasal Metod

DTNB

Apendis

Üçüncü taraf fotometreler için kalibrasyon işlevi

$$\text{Conc.} = a + b \cdot \text{Abs} + c \cdot \text{Abs}^2 + d \cdot \text{Abs}^3 + e \cdot \text{Abs}^4 + f \cdot \text{Abs}^5$$

	ø 24 mm	□ 10 mm
a	-2.67453•10 ⁻¹	-4.42153•10 ⁻¹
b	2.78503•10 ⁺⁰	6.69645•10 ⁺⁰
c		
d		
e		
f		

Yöntem Doğrulama

Algılama Limiti	0.04 mg/L
Belirleme Limiti	0.118 mg/L
Ölçüm Aralığı Sonu	6.0 mg/L
Hassasiyet	2.815 mg/L / Abs
Güven Aralığı	0.081 mg/L
Standart Sapma	0.033 mg/L
Varyasyon Katsayısı	1.41 %

Bibliyografi

R.E. Humphrey, M.H. Ward, W. Hinze, Spectrophotometric determination of sulfite with 4,4'-dithio-dipyridine and 5,5'-dithiobis(2-nitrobenzoic acid), Anal. Chem., 1970, 42 (7), pp 698–702