

Cloro (libre)**56I700200****1 - 300 mg/L Cl₂****Material**

Reactivos	Unidad de embalaje	No. de referencia
Cloro libre Tampón FCL1	65 mL	56L015165
Cloro libre LR Titulante FCL2	65 mL	56L015265
Cloro libre HR Titulante FCL3	65 mL	56L015365

Se requieren los siguientes accesorios.

Accesorios	Unidad de embalaje	No. de referencia
Jeringuilla, plástico, 20 mL	1 Cantidad	56A006501
Recipiente de valoración con tapa, plástico, 60 mL	1 Cantidad	56A006701

Lista de aplicaciones

- Agua de refrigeración
- Control de desinfección

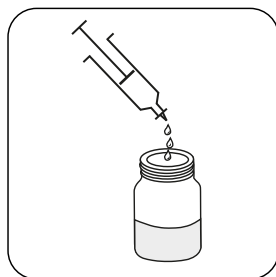
Notas

1. Los colores pueden variar según la muestra y las condiciones de ensayo.
2. La prueba debe realizarse inmediatamente en muestras frescas.
3. Si se añade cloro en una dosis intermitente, espere de 10 a 15 minutos después de la dosificación antes de tomar muestras y realizar la prueba.
4. Esta espera no es necesaria para los sistemas de dosificación continua.
5. Añada 10 gotas de Free Chlorine Buffer FCL1 si está analizando muestras con una dureza superior a 400 mg/L (como CaCO₃).
6. Diluir las muestras de menos de 20 mL hasta aproximadamente 20 mL con agua destilada o desionizada.

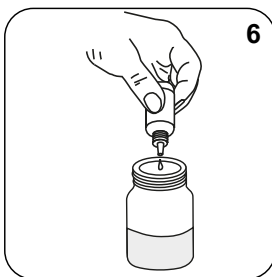
Muestreo

Select the sample volume from the table according to the expected measuring range and read off the factor to calculate the result.

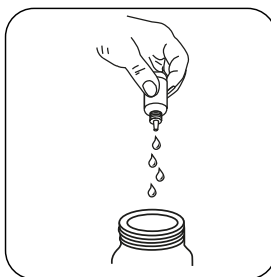
Range a0	Titrant a0	Sample size a0	Factor a0
1-4 mg/L	Chlorine Free LR Titrant FCL2	40 mL	0.25
2-8 mg/L	Chlorine Free LR Titrant FCL2	20 mL	0.50
5-15 mg/L	Chlorine Free LR Titrant FCL2	10 mL ⁶	1.0
10-30 mg/L	Chlorine Free LR Titrant FCL2	5 mL ⁶	2.0
15-40 mg/L	Chlorine Free HR Titrant FCL3	40 mL	2.5
25-80 mg/L	Chlorine Free HR Titrant FCL3	20 mL	5
50-150 mg/L	Chlorine Free HR Titrant FCL3	10 mL ⁶	10
100-300+ mg/L	Chlorine Free HR Titrant FCL3	5 mL ⁶	20



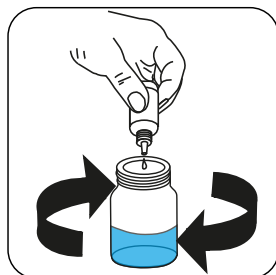
¡Atención! Seleccione el volumen de muestra adecuado según las instrucciones del capítulo Muestreo.



Añadir **6 gotas de Free Chlorine Buffer FCL1**.
Nota: Añadir **10 gotas** cuando la dureza de la muestra sea superior a **400 mg/l (como CaCO₃)**.



Atención! Registre el número de gotas añadidas.
¡Nota: Después de añadir cada gota debe agitarse la recipiente de muestra!



Añadir gota a gota **Free Chlorine LR Titrant FCL2** o **Free Chlorine HR Titrant FCL3** en la muestra hasta que adquiera una coloración de **incoloro / amarillo pálido** a azul.

Calcular el resultado de la prueba:
Cloro libre (as Cl₂) mg/L = Número de gotas x factor (véase tabla)