

**Glutaraldehyde****56I700240****12.5 - 1600 mg/L****Materiale**

<b>Reagenti</b>	<b>Unità di imballaggio</b>	<b>N. ordine</b>
Acidità / Alcalinità P Indicatore PA1	65 mL	56L013565
Glutaraldehyde Acid Solution	65 mL	56L713965
Glutaraldehyde Alkaline Solution	65 mL	56L043965
Glutaraldehyde Powder GL1	Polvere / 20 g	56P052320
Glutaraldehyde Titrant GL2	65 pz.	56L030065

Sono necessari inoltre i seguenti accessori.

<b>Accessori</b>	<b>Unità di imballaggio</b>	<b>N. ordine</b>
Siringa, plastica, 20 mL	1 pz.	56A006501
Vaso di titolazione con coperchio, plastica, 60 mL	1 pz.	56A006701

**Campo di applicazione**

- Acqua di raffreddamento

**Note**

- I colori possono variare a seconda del campione e delle condizioni di prova.
- Se il campione di prova è acido o alcalino, è necessario neutralizzarlo prima dell'analisi.

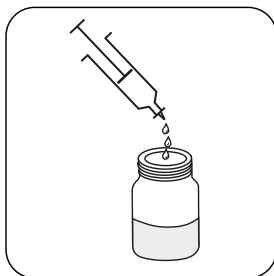
Fase di neutralizzazione:

1. Aggiungere 2 gocce di Acidity/Alkalinity P Indicator PA1 per 10 mL di campione.
2. Se il campione diventa rosa, aggiungere la soluzione Glutaraldehyde Acid goccia a goccia finché il colore rosa non scompare. Procedere con il test.
3. Se il campione rimane limpido, aggiungere la soluzione Glutaraldehyde Alkaline goccia a goccia fino alla comparsa del colore rosa.

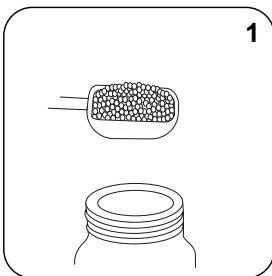
## Prelievo del campione

Select the sample volume from the table according to the expected measuring range and read off the factor to calculate the result.

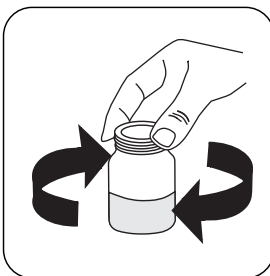
<b>Range a0</b>	<b>Titrant a0</b>	<b>Sample size a0</b>	<b>Factor a0</b>
100-400 mg/L	Glutaraldehyde Titrant GL2	40 mL	12.5
400-800 mg/L	Glutaraldehyde Titrant GL2	20 mL	25
800-1600	Glutaraldehyde Titrant GL2	10 mL	50



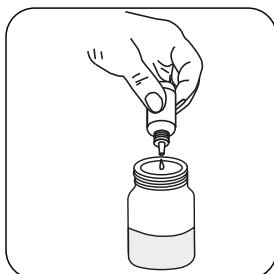
**Attenzione!** Selezionare il volume di campione appropriato secondo le istruzioni riportate nel capitolo Prelievo del campione.



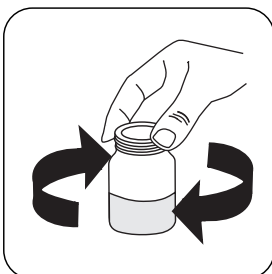
Aggiungere **1 cucchiaino dosatore Glutaraldehyde Powder GL1**.



Far sciogliere la polvere capovolgendo.



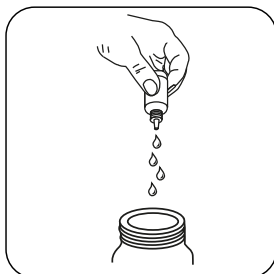
Aggiungere **2 gocce di Acidity/Alkaninity P Indicator PA1** per **10 mL** di campione.



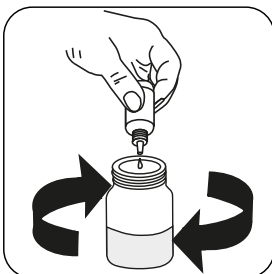
Miscelare il contenuto facendo ruotare.



Se è presente **Aldeide** il campione sarà di colore **rosa**.



**Attenzione!** Registrare il numero di gocce aggiunte.  
**Nota:** Dopo l'aggiunta di ogni goccia far oscillare il vaso campione!



Aggiungere **Soluzione di titolazione di glutaraldeide GL2** goccia a goccia al campione fino a quando lo scolorimento passa da rosa a incolore.

**Calcolare il risultato del test:**  
**Glutaraldeide (come Aldeide) mg/L = Numero di gocce Glutaraldehyde Titrant GL2 - 1 x fattore (vedi tabella)**