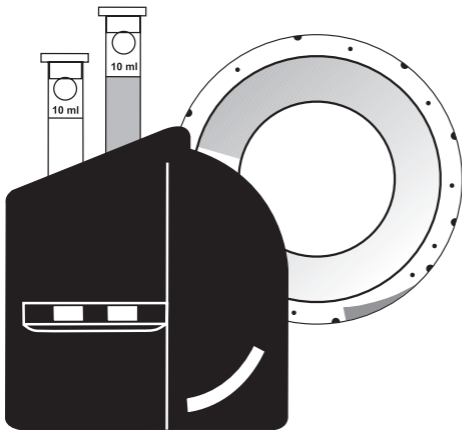


CHECKIT[®] Comparator

Aluminium 0 - 0.3 mg/l Al

Aluminio 0 - 0.3 mg/l Al

Alluminio 0 - 0.3 mg/l Al



DE

EN

FR

ES

IT

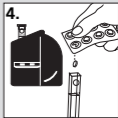
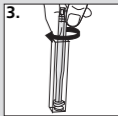
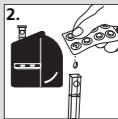
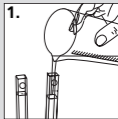
Hinweis:

Lesen Sie die Sicherheitsdatenblätter für die verwendeten Chemikalien. Verwenden Sie die empfohlene persönliche Schutzausrüstung und beachten Sie die Entsorgungshinweise.

CHECKIT® Disc mit den Zahlenwerten zum Betrachter hin in den Comparator schieben.

**Aluminium**

1. Die Küvetten mit der Wasserprobe spülen. Danach beide Küvetten mit der Wasserprobe bis zur 10 mL Marke füllen. Eine Küvette mit dem Deckel verschließen und in die linke Kammer des Comparators als Blindprobe stellen. Der Punkt auf der Küvette muss dabei zum Betrachter zeigen.
2. Eine ALUMINIUM No. 1 Tablette in die andere Küvette hinzugeben. Tablette dabei nicht mit den Fingern berühren.
3. Die Tablette unter leichter Drehung zerdrücken.
4. Eine ALUMINIUM No. 2 Tablette hinzugeben.
5. Die Tablette unter leichter Drehung zerdrücken. Die Küvette mit dem Deckel verschließen und leicht umschwenken, um die Tablette schneller aufzulösen.



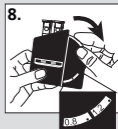
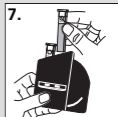
- Die 5 Minuten Reaktionszeit abwarten.
- Die Küvette in die rechte Kammer des Comparators stellen. Der Punkt auf der Küvette muss dabei zum Betrachter zeigen.
- Die Farbe der Wasserprobe mit der CHECKIT® Disc abgleichen.
Die mit der Wasserprobe übereinstimmende Farbe gibt den Gehalt an Aluminium in mg/L an.

Wichtig:

Nach jeder Messung die Küvetten gründlich spülen.

CHECKIT® Disc lichtgeschützt / dunkel lagern.

Bei sachgemäßer Lagerung sind die Farbscheiben ab Erhalt 3 Jahre haltbar.



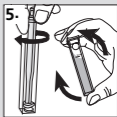
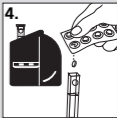
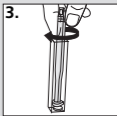
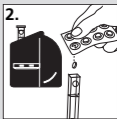
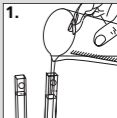
Note:

Read the safety data sheets for the chemicals used. Use the recommended personal protective equipment and follow the disposal instructions.

Place the CHECKIT® Disc in the comparator with numeric values facing the operator.

**Aluminium**

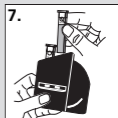
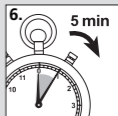
1. Rinse the cuvettes with the water sample. Then fill both cuvettes with the water sample to the 10 mL mark. Close a cuvette with the lid and place it in the left chamber of the comparator as a blank. The dot on the cuvette must point to the viewer.
2. Add one ALUMINIUM No. 1 tablet in the other cuvette. Do not touch the tablet with your fingers.
3. Crush the tablet with a gentle twisting motion.
4. Add an ALUMINIUM No. 2 tablet.
5. Crush the tablet with a gentle twisting motion. Close the cuvette with the lid and swirl slightly to dissolve the tablet faster.



6. Wait for the 5 minutes reaction time.
7. Place the cuvette in the right chamber of the comparator. The dot on the cuvette must point to the viewer.
8. Match the colour of the water sample with the CHECKIT® DISC.
The colour corresponding to the water sample indicates the aluminium content in mg/L.

Important:

After each measurement, rinse the cuvettes thoroughly. Store CHECKIT® Disc in the dark. If stored properly, the color discs have a shelf life of 3 years from the date of receipt.



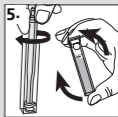
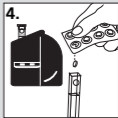
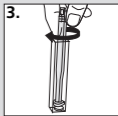
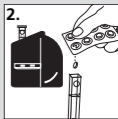
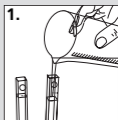
Remarque :

Lisez les fiches de données de sécurité des produits chimiques utilisés. Utilisez l'équipement de protection individuelle recommandé et suivez les instructions d'élimination.

Insérez le CHECKIT® Disc avec les valeurs numériques vers l'observateur dans le CHECKIT® Comparator.

**Aluminium**

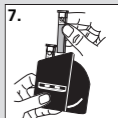
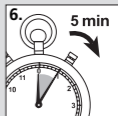
1. Rincez les cuvettes avec l'échantillon d'eau. Remplissez ensuite les deux cuvettes avec l'échantillon d'eau jusqu'à la marque de 10 mL. Fermez une cuvette avec le couvercle et placez-la dans la chambre gauche du CHECKIT® Comparator en tant qu'échantillon témoin. Le point sur la cuvette doit être orienté vers l'observateur.
2. Ajoutez un comprimé ALUMINIUM No. 1 dans l'autre cuvette. Ne touchez pas le comprimé avec les doigts.
3. Écraser le comprimé en effectuant un léger mouvement de rotation.
4. Ajoutez une pastille de ALUMINIUM No. 2.
5. Écraser le comprimé en effectuant un léger mouvement de rotation. Fermez la cuvette avec le couvercle et agitez légèrement pour dissoudre plus rapidement le comprimé.



6. Attendez le temps de réaction de 5 minutes.
7. Placez la cuvette dans la chambre droite du CHECKIT® Comparator. Le point sur la cuvette doit être orienté vers l'observateur.
8. Comparez la couleur de l'échantillon d'eau avec le CHECKIT® Disc.
La couleur correspondant à l'échantillon d'eau indique la concentration de Aluminium en mg/L.

Important :

Risciacquare accuratamente le cuvette dopo ogni misurazione. Conservare il CHECKIT® Disc al riparo dalla luce / al buio. Se conservati correttamente, i dischi hanno una durata di 3 anni dalla data di ricezione.



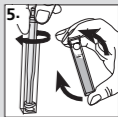
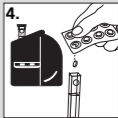
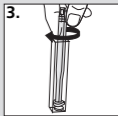
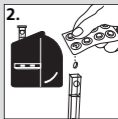
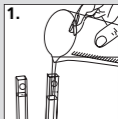
ES**Nota:**

Lea las hojas de datos de seguridad de los productos químicos utilizados. Utilice el equipo de protección personal recomendado y siga las indicaciones de eliminación.

Inserte el CHECKIT® Disc con los valores numéricos hacia el observador en el CHECKIT® Comparator.

**Alluminio**

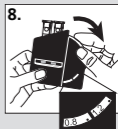
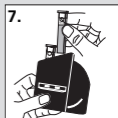
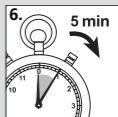
1. Enjuague las cubetas con la muestra de agua. Luego llene ambas cubetas con la muestra de agua hasta la marca de 10 mL. Cierre una cubeta con la tapa y colóquela en la cámara izquierda del CHECKIT® Comparator como muestra en blanco. El punto en la cubeta debe estar orientado hacia el observador.
2. Añada una tableta ALUMINIUM No.1 en la otra cubeta. No toque la tableta con los dedos.
3. Triturar la tableta con un suave movimiento de torsión.
4. Añadir tableta ALUMINIUM No. 2.
5. Triturar la tableta con un suave movimiento de torsión. Cierre la cubeta con la tapa y agite ligeramente para disolver más rápidamente la tableta.



6. Espere el tiempo de reacción de 5 minutos.
7. Coloque la cubeta en la cámara derecha del CHECKIT® Comparator. El punto en la cubeta debe estar orientado hacia el observador.
8. Compare el color de la muestra de agua con el CHECKIT® Disc.
El color que coincide con la muestra de agua indica la concentración de Aluminio en mg/L.

Importante:

Enjuague bien las cubetas después de cada medición. Almacene el CHECKIT® Disc protegido de la luz / en la oscuridad. Si se almacenan adecuadamente, los discos tienen una vida útil de 3 años desde la fecha de recepción.



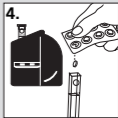
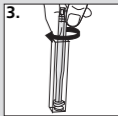
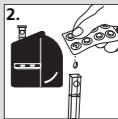
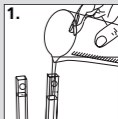
Nota:

Leggere le schede di sicurezza dei prodotti chimici utilizzati. Utilizzare l'equipaggiamento di protezione personale raccomandato e seguire le indicazioni per lo smaltimento.

Inserte el CHECKIT® Disc con los valores numéricos hacia el observador en el CHECKIT® Comparator.

**Alluminio**

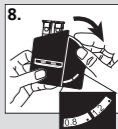
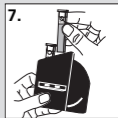
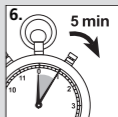
1. Risciacquare le cuvette con il campione d'acqua. Quindi riempire entrambe le cuvette con il campione d'acqua fino alla tacca da 10 mL. Chiudere una cuvette con il coperchio e posizionarla nella camera sinistra del CHECKIT® Comparator come campione cieco. Il punto sulla cuvette deve essere rivolto verso l'osservatore.
2. Aggiungere una compressa ALUMINIUM No. 1 nell'altra cuvette. Non toccare la compressa con le dita.
3. Schiacciare la compressa con un leggero movimento di rotazione.
4. Aggiungere una pastiglia ALUMINIUM No. 2.
5. Schiacciare la compressa con un leggero movimento di rotazione. Chiudere la cuvette con il coperchio e agitare leggermente per sciogliere più rapidamente la compressa.



6. Attendere il tempo di reazione di 5 minuti.
7. Posizionare la cuvetta nella camera destra del CHECKIT® Comparator. Il punto sulla cuvetta deve essere rivolto verso l'osservatore.
8. Confrontare il colore del campione d'acqua con il CHECKIT® Disc.
Il colore che corrisponde al campione d'acqua indica la concentrazione di Alluminio in mg/L.

Importante:

Risciacquare accuratamente le cuvette dopo ogni misurazione. Conservare il CHECKIT® Disc al riparo dalla luce / al buio. Se conservati correttamente, i dischi hanno una durata di 3 anni dalla data di ricezione.



CHECKIT® Comparator

Tablets 100 pc.

Aluminium No. 1

Aluminium No. 2

Order Code

14 50 00

51 54 60

51 57 70

CHECKIT® Disc

Aluminium

Accuracy

Range

0 - 0.3 mg/l Al

± 5 % full scale

Order Code

14 62 00

Testpak

Order Code

147700

